

# PANORAMA DE L'ESS

## Filière papier-carton en Bretagne

### Chiffres clés

Source : Citeo - OEB



**58,5%**

COMMERCES / INDUSTRIES



**29%**

TRI DES COLLECTIVITÉS



**11%**

ORDURES MÉNAGÈRES  
DES COLLECTIVITÉS  
NON TRIÉES



**1,5 %**

ARTISANAT



**597 MT**  
DE PAPIERS ET CARTONS  
COLLECTÉS EN 2019

issues de

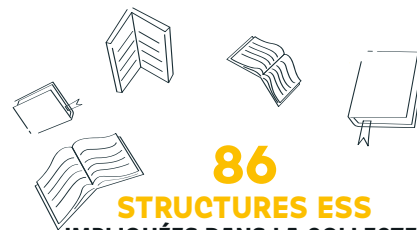
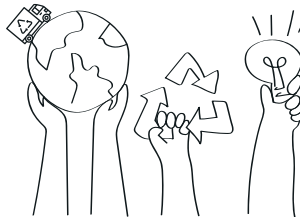
**9% MINIMUM**  
DU PAPIER-CARTON  
COLLECTÉ L'EST PAR  
DES ACTEURS ESS



**38**

**STRUCTURES ESS**

IMPLIQUÉES DANS LA COLLECTE, LE TRI  
ET LA VALORISATION DU PAPIER-CARTON.  
ET PLUS DE 850 ASSOCIATIONS BÉNÉVOLES QUI COLLECTENT DE PETITS VOLUMES



**86**

**STRUCTURES ESS**  
IMPLIQUÉES DANS LA COLLECTE,  
LE TRI ET LA VALORISATION DE LIVRES



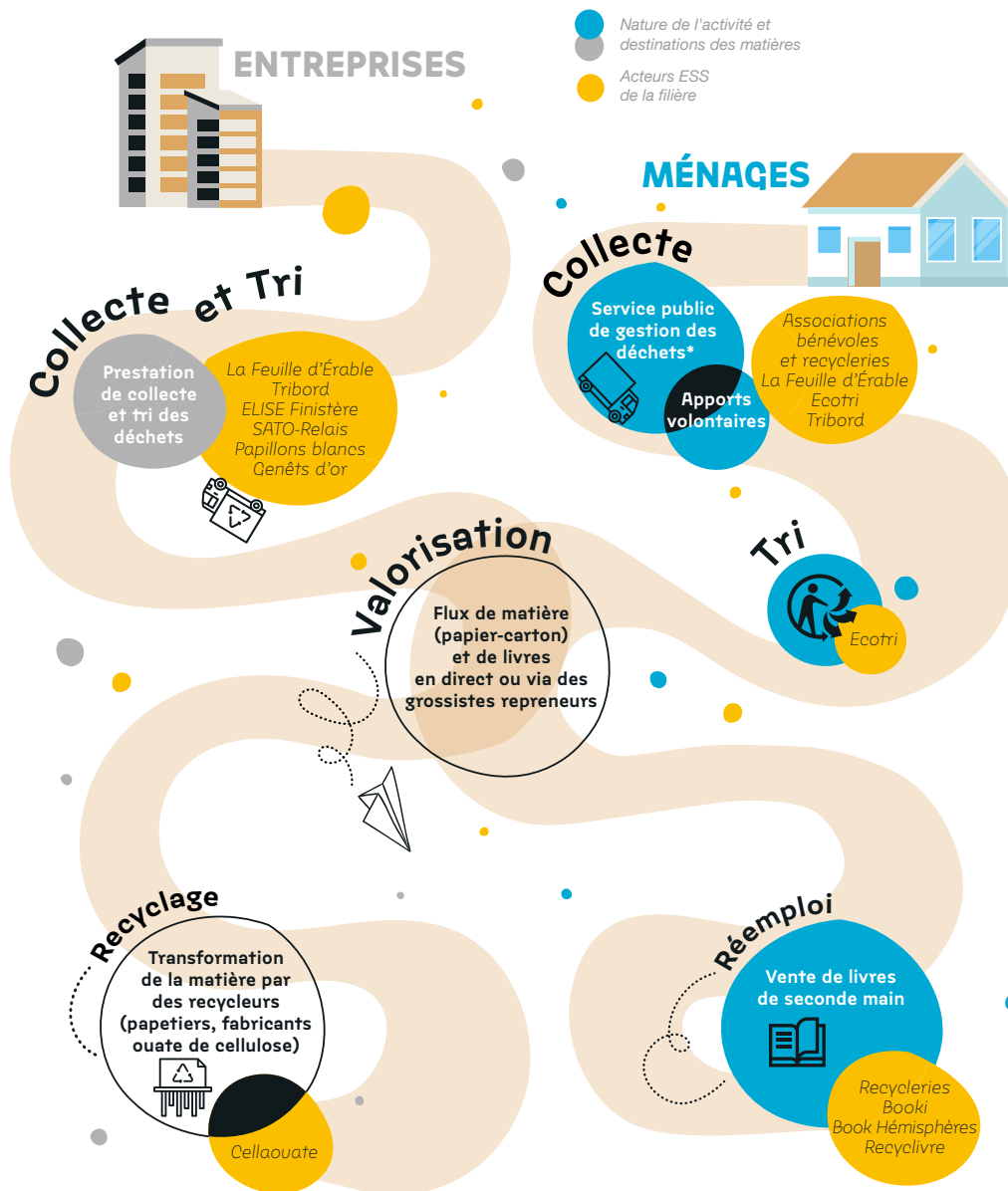
### CONSTATS & ENJEUX DE LA FILIÈRE

- Une dépendance très forte de la filière aux contextes internationaux et nationaux (crise du papier, fermeture d'usines papetières)
- Une activité ESS bretonne concentrée dans le Finistère
- Divers modèles ESS qui permettent de s'adapter aux différentes tailles des entreprises
- La recherche d'exutoires durables et écologiquement satisfaisants, une problématique commune à la filière papier-carton et aux livres non valorisables en réemploi
- Un potentiel de développement certain pour l'ESS bretonne

#### Contact

Pauline Planut  
Chargée de mission  
Economie circulaire  
pplanut@cress-bretagne.org

# État des lieux et rôles des acteurs ESS dans la filière bretonne



**LES + DE L'ESS**  
**UNE VALEUR AJOUTÉE SOCIALE ET DES EMPLOIS LOCAUX**  
**L'AUTO-FINANCEMENT DE PROJETS DE SOLIDARITÉ**  
**L'ACCÈS DE TOU.TE.S AUX LIVRES**

▲ Le gisement potentiel à valoriser en Bretagne est estimé à **1/4 des volumes de papier-carton** actuellement collectés  
 ➤ **IL Y A DONC DES ACTIVITÉS À DÉVELOPPER !**

## Des pistes d'action à explorer pour développer l'ESS dans la seconde vie du papier

- Favoriser les **synergies locales** dans la collecte associative des papiers ménagers
- Développer les coopérations entre acteurs ESS pour proposer une **offre de collecte globale** répondant aux obligations de tri « 7 flux » des entreprises
- Optimiser le réemploi des livres en recherchant des coopérations renforcées entre **collectivités, recycleries et acteurs ESS spécialisés**
- Développer la recherche de **nouvelles filières** pour de nouveaux exutoires locaux
- **ET D'AUTRES PISTES À EXPLORER**

## ALLER + LOIN

- Consulter le panorama complet réalisé par la Cress Bretagne [ici](#)
- **CARTECO** la **carte collaborative** pour identifier les structures de l'ESS engagées pour la transition écologique