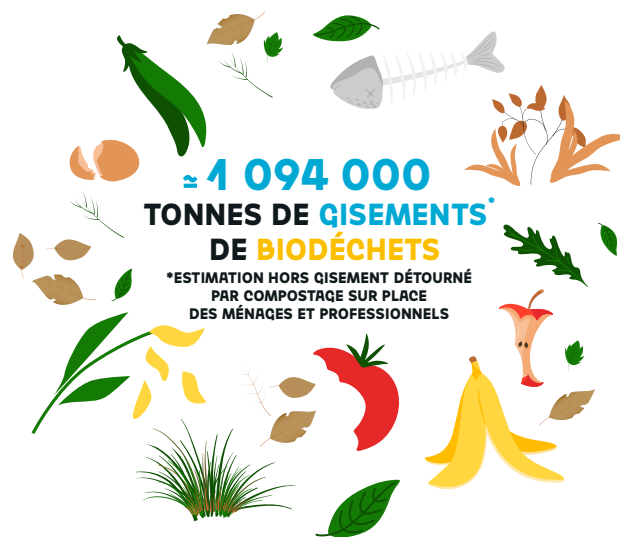


# PANORAMA DE L'ESS

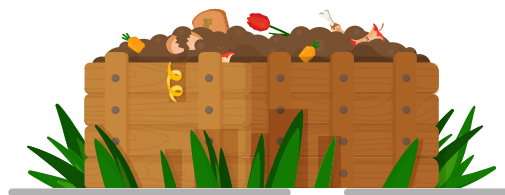
## Filière valorisation des biodéchets alimentaires en Bretagne

### Chiffres clés

Source : Observatoire de l'environnement en Bretagne, 2019.



**+ 14%**  
**PAR AN DE COMPOSTEURS**  
**MIS EN PLACE\***  
\*EN 2019



**27%**  
**DES BRETON.NES SONT**  
**ÉQUIPÉES PAR UNE COLLECTIVITÉ**  
POUR UN TRI À LA SOURCE DE SES DÉCHETS DE CUISINE ET DE TABLE



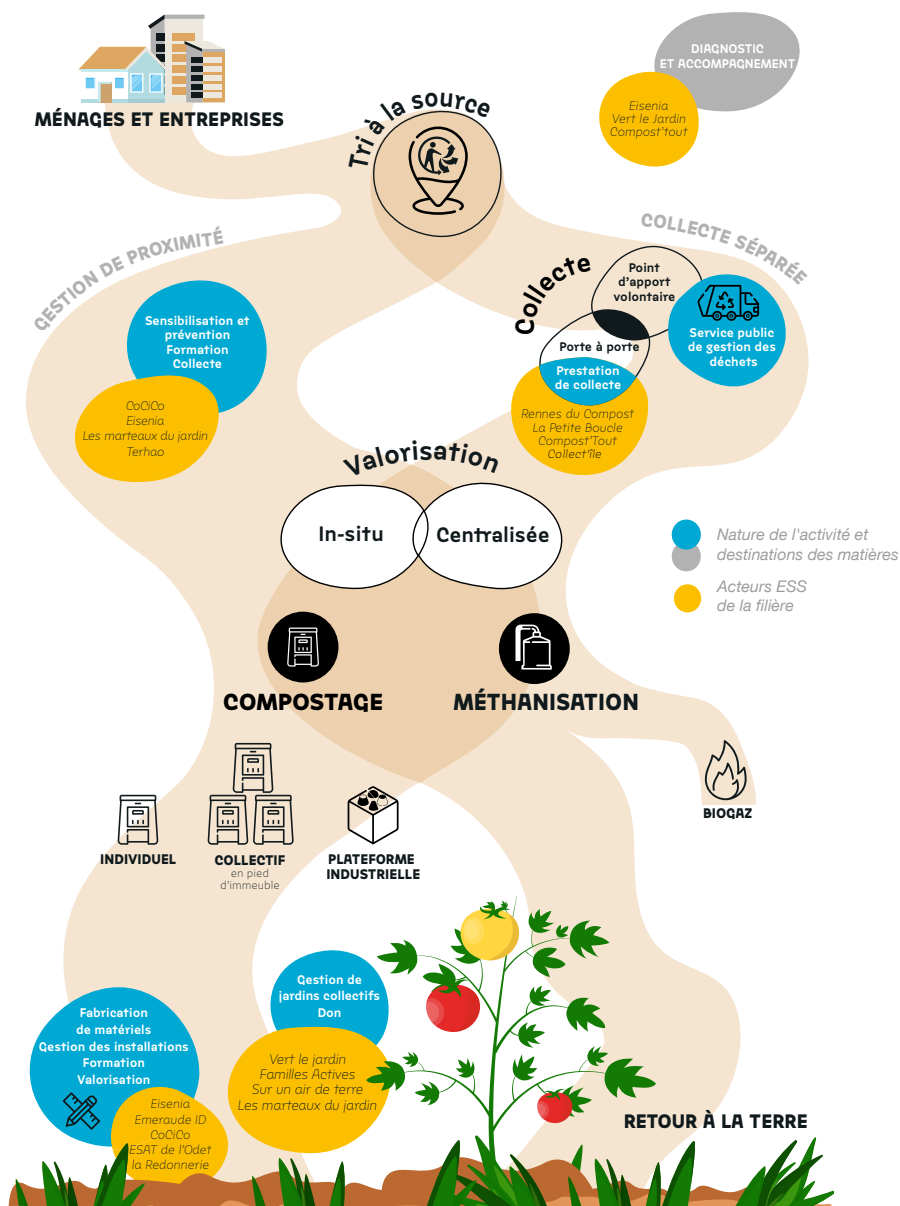
### CONSTATS & ENJEUX DE LA FILIÈRE

- Une généralisation obligatoire du tri à la source des biodéchets pour tous les producteurs de déchets en 2024
- Des niveaux d'avancement du déploiement de solutions de tri à la source très disparates entre les collectivités
- Une prépondérance du compostage de proximité (avec prédominance du compostage individuel) bien que les solutions déployées soient mixtes
- Une valorisation non définie et des exutoires incertains sur de nombreux territoires
- Un enjeu important en Bretagne de retour au sol de la matière organique si possible localement

#### Contact

Pauline Planut  
Chargée de mission  
Economie circulaire  
[pplanut@cress-bretagne.org](mailto:pplanut@cress-bretagne.org)

# État des lieux et rôles des acteurs ESS dans la filière bretonne



**LES + DE L'ESS**  
**PROXIMITÉ, ANCRAGE LOCAL ET LIEN SOCIAL**  
**ACTIVITÉS DE COLLECTE SPÉCIFIQUES**  
**EXPERTISE RECONNUE**  
**FLEXIBILITÉ ET ADAPTABILITÉ**

💡 Au moins 17 structures ESS sont impliquées spécifiquement dans la gestion des biodéchets de cuisine et de table en Bretagne.

➤ UN FORT DÉVELOPPEMENT D'ACTIVITÉ EST POSSIBLE AU VU DU GISEMENT ESTIMÉ !

## ALLER + LOIN

- Consulter le rapport complet [ici](#)
- Gestion des biodéchets de cuisine et de table, consultez les données de l'OEB [ici](#)
- **CARTECO**  
La [carte collaborative](#) pour identifier les structures de l'ESS engagées pour la transition écologique

## Des pistes d'action à explorer pour développer l'ESS dans la gestion des biodéchets

- Rendre visible la compétence et l'expertise des acteurs ESS
- Conforter les activités d'expertise développée sur la prévention, sensibilisation, formation et accompagnement sur la durée
- Développer les synergies entre acteurs et la complémentarité des offres
- Développer les coopérations entre acteurs ESS pour proposer une offre de collecte globale en lien avec les obligations de tri « 7 flux » des entreprises
- Développer les partenariats avec les agriculteurs pour intensifier le retour à la terre en très local
- **ET D'AUTRES PISTES À EXPLORER**