



Municipales 2020

ÉCONOMIE + Démocratique

TRANSFORMATION + Sociale et écologique

TERRITOIRE + Solidaire

Donnons +++ de sens à l'économie !

Pourquoi intégrer l'Économie sociale et solidaire dans les politiques publiques de développement économique ?

Nos réseaux de collectivités partenaires
pour vous accompagner



CRÉONS DES ALLIANCES TERRITORIALES

- L'ESS développe un modèle d'organisation qui correspond aux attentes d'horizontalité, d'initiative, de partage des responsabilités et de richesse auxquelles de plus en plus de citoyens aspirent.
- Elle est dynamique et innovante et ainsi peut apporter des réponses neuves aux enjeux locaux, en coopération avec les collectivités.
- Le processus de construction collective propre à l'ESS permet d'aborder des problématiques complexes, dans une approche décloisonnée et transversale, en réciprocité avec d'autres acteurs.

CHANGEONS DE REGARD SUR L'ESS

- L'ESS n'est pas une économie de la réparation mais **un écosystème d'acteurs qui œuvrent pour l'intérêt général**, la cohésion territoriale et le développement durable. C'est une économie spécifique qui doit être intégrée aux politiques locales et soutenue **dans et pour** son modèle à gestion désintéressée.
- L'ESS se développe dans tous les secteurs de l'économie et pas seulement dans l'action sociale, comme on le pense encore trop souvent.

**Pour toutes ces raisons,
nous avons à cœur de vous présenter
ce que fait déjà l'ESS
et ce qu'elle peut faire demain.**

La documentation de l'Économie sociale et solidaire en Bretagne

Cliquez sur les images pour télécharger les documents

Généraliste

Collectivités

Développement économique

Observatoire



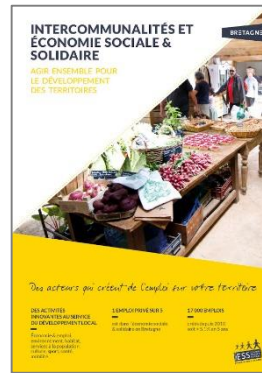
Structuration de l'ESS en Bretagne



Présentation de l'ESS en Bretagne



Qu'est-ce que l'ESS ?



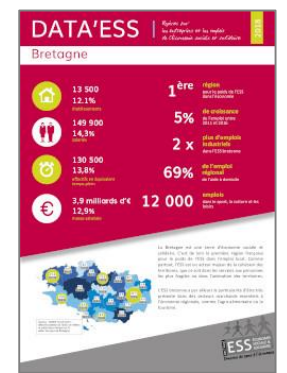
Les partenariats entre l'ESS et les intercommunalités



Le Service d'Intérêt Économique Général



Le soutien à l'entrepreneuriat collectif



Les données de l'ESS en Bretagne et sur votre territoire

Ce que fait déjà l'Économie sociale et solidaire sur votre territoire

EXEMPLE 1

—

- Exemple.

EXEMPLE 2

—

- Exemple.

EXEMPLE 3

—

- Exemple.

Des propositions solidaires à mettre en œuvre dans votre commune

EXEMPLE 1

- Exemple.

EXEMPLE 2

- Exemple.

Vos interlocuteurs engagés
sur les territoires



**Créons les conditions
d'un partenariat pérenne
par des temps d'échanges réguliers.**

Contact :



Donnons **+** **+** **+** de sens à l'économie