



Taq³⁵

Marquons l'Ille-et-Vilaine
par l'innovation sociale



RÉVÉLEZ LE POTENTIEL DE VOTRE TERRITOIRE !

Dossier de présentation - juin 2019



Thématiques : Ille-et-Vilaine
par l'innovation sociale

CONTEXTE

Dans un contexte institutionnel en pleine mutation, les EPCI et les communes jouent aujourd'hui un rôle majeur pour le développement socio-économique des territoires, en étant au plus près des acteurs et des besoins. Dans le même temps, de nombreuses transitions bouleversent l'économie (énergie, mobilité, alimentation, ...) qui touchent à la fois les territoires urbains et ruraux.

L'ESS a montré, à travers de nombreuses expériences et initiatives, sa capacité à s'adapter à ces transitions en favorisant le développement social et économique des territoires et en répondant à leurs besoins.

L'ESS bretonne s'est dotée, au fil du temps, de différents outils pour répondre aux enjeux de développement économique et social : CAE, formation CREOPSS, pôles de développement de l'ESS ... et depuis trois ans le réseau TAG BZH dont TAG35 est la déclinaison brétilienne.

Aujourd'hui TAG35 lance pour la deuxième année son Appel à Révélation, dans la cadre de sa mission Révélateur, et a pour objectif :

- * **D'identifier des besoins** et des potentiels de développement économiques sur des territoires d'Ille et Vilaine (urbains, ruraux, semi-ruraux)
- * **Créer, développer de l'emploi** et des activités socio économiques répondant à ces besoins sur les territoires,
- * **Mobiliser l'ensemble des acteurs du territoire** (habitants, associations, institutions, élus, ...) à travers une démarche collaborative et transversale autour d'un projet commun,

Pour atteindre ces objectifs, TAG35 s'appuie d'une part sur l'ingénierie des Fabriques à Initiatives animées par l'AVISE¹ pour réaliser le métier du Révélateur et d'autre part sur ses capacités d'expertises et d'animation en lien avec les sept pôles de développement de l'ESS d'Ille et Vilaine qui ont une connaissance des acteurs des territoires. Aussi, TAG35 s'entoure d'un réseau d'experts pour répondre au mieux aux besoins.

¹ AVISE : <https://fabriqueainitatives.org/>

QUI SOMMES-NOUS ?

TAg35 (Trajectoires Agiles en Ille-et-Vilaine) est un propulseur d'entrepreneuriat collectif qui a pour vocation de détecter des idées d'activités économiques utiles au territoire et les propulser vers des solutions entrepreneuriales locales, collectives, autonomes et créatrices d'emplois.

Pour cela, TAg35 développe **3 outils interconnectés**

Idéateur

Accompagne le passage de l'idée d'activité économique au projet d'entreprise sociale.

Incubateur

Propulse des projets d'entreprises solidaires jusqu'à ce qu'elles fonctionnent de manière autonome et soient créatrices d'emplois durables.

Révéléateur

Invente des solutions entrepreneuriales solidaires et durables à partir des besoins sociétaux identifiés, avec les acteurs du territoire.



Marquons l'Ille-et-Vilaine
par l'Innovation sociale

Le Révélateur TAg35 est une offre co-construite et co-animé avec les sept pôles de développement de l'ESS du département de l'Ille et Vilaine qui capacité à mobiliser et une connaissance des acteurs et des territoires.

LE RÉVÉLATEUR TAg35, UN ACCOMPAGNEMENT INNOVANT

TAg35 accompagne l'ensemble des EPCI & communes qui répondent aux conditions de l'Appel à Révélation (voir page 9). Le principe du Révélateur est **de partir de besoin sociaux/sociétaux non/mal satisfaits pour y répondre collectivement**. Contrairement aux incubateurs qui accompagnent les porteurs de projets jusqu'à la création de l'entreprise, le Révélateur intervient en amont, pour définir le besoin de manière collective et transversale et trouver des solutions entrepreneuriales innovantes.

Pourquoi travailler avec le Révélateur TAg35 ?



Développer les dynamiques du territoire (sociales, économiques)



Développer de nouvelles solutions à impact



Améliorer le lien social et le vivre ensemble



Essaimer des projets ayant fait leurs preuves

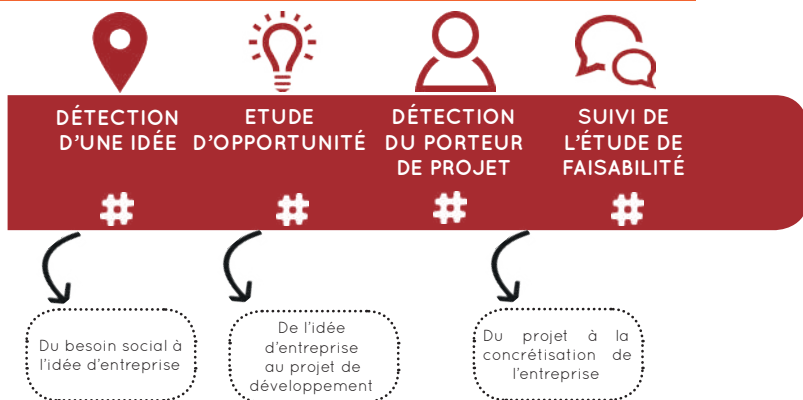


Mettre en avant et valoriser les atouts du territoire



Créer un écosystème d'innovation territorial

DÉMARCHE & MÉTHODE EMPLOYÉES



Mobilisation du territoire & Détection des idées

- * Réunions participatives pour faire émerger les besoins repérés et des idées d'activités économiques pour y répondre
- * Temps de créativité pour inviter ensemble des réponses
- * Analyse et qualification des idées pour identifier le potentiel de développement d'activités économiques.



Étude d'opportunité

Conduite de l'étude d'opportunité : proposition de modèles d'entreprises, approche du marché, du modèle économique, des partenariats, modélisation de solutions d'activités ...



Détection du porteur et suivi de l'étude de faisabilité

- * Identification du porteur de projet (individuel, collectif ou structure existante)
- * Transmission progressive au porteur identifié
- * Suivi de l'étude de faisabilité avec un groupe d'acteurs pouvant faciliter la création de l'activité.



ACTIONS EN COURS SUITE À L'APPEL À REVELATIONS 2018

Pancé

Revitalisation et animation du Centre-bourg de la commune

Accompagnement débuté en Décembre 2018

1 réunion publique

22 personnes présentes

1 journée visite de lieux multi-activités en milieu rural

16 personnes présentes



Et c'est aussi **3 études en qualification de l'idée** :

Agriculture et Handicap avec le Département 35

Villa numérique à Louvigné du Désert

Réflexion autour des énergies renouvelables et inclusion socio professionnelle à Melesse avec le bailleur social Néotoa.

Et simultanément c'est 2 études en phase de faisabilité

Le Bon Maurepas à Rennes, restaurant-traiteur coopératif

Une conserverie solidaire, à St Malo



COMMENT EST FINANÇÉ L'APPEL À REVELATION ?

Le coût de mise en œuvre de cet accompagnement spécifique des territoires se répartit selon les 3 phases comme suit :

- * **Phase 1 : Mobilisation du territoire et détection des idées** (durée moyenne de 6 à 9 mois) : 12 000 €€
- * **Phase 2 : étude d'opportunité** (durée moyenne 6 à 9 mois) : 12 000 €
- * **Phase 3 : détection du porteur et suivi de l'étude de faisabilité** (durée moyenne de 9 à 15 mois) : 6 000 €, hors étude de marché (qui sera réalisée par le porteur de projet) à partir de cette phase, le porteur de projet pourra bénéficier de différentes aides accessibles et sera accompagné par le Révélateur TAg35 pour les identifier et les mettre en œuvre (Appel à Projet Emergence du Département ou appels à projets ESS EPCI, dispositif Cap Création de Bretagne Active, ...)

Les trois phases du processus métier du Révélateur TAg35 représentent un coût total de 30 000 € répartis **sur deux à trois années.**

Le Département d'Ille-et-Vilaine, dans le cadre de sa politique de solidarité territoriale portée par sa délégation à l'ESS, soutient particulièrement le Révélateur TAg35 afin de faciliter l'émergence de projets socio-économiques sur les territoires. Ainsi, il apporte un cofinancement spécifique aux accompagnements mis en œuvre par TAg35 en partenariat avec les territoires (co-financement entre 5 000 € et 10 000€ par étude)

Toutefois, si une seule des phases correspond aux besoins de votre territoire, le Révélateur peut s'adapter, n'hésitez pas à nous interpeller.

MODALITÉS DE CANDIDATURE

Qui peut candidater ?

L'appel à projet s'adresse aux EPCI et communes d'Ille-et-Vilaine de plus de 1000 habitants, volontaires pour développer des projets socio-économiques permettant de répondre aux enjeux sociétaux de leur territoire.

La réponse se fera en deux temps :

- **Le renvoi d'une lettre d'intention** qui manifesterait l'envie de s'engager dans cette démarche. Le Révélateur TA935 peut organiser une présentation de la démarche en amont de la candidature. Voir document joint au courrier
- Le retour d'un **dossier de candidature** joint à la présente note, pour démontrer son intérêt et son engagement dans la démarche. La trame du dossier devra être respectée, des annexes pourront être jointes dans la mesure où ils enrichissent la compréhension ou le contenu du dossier lui-même.

Les candidatures inter-territoires, multipartenaires sont également éligibles.

Quels sont les critères de l'Appel à Révélation ?

Les projets seront sélectionnés par un Comité de validation composé à minima de TA935, du Département d'Ille-et-Vilaine et de partenaires.

Les idées et projets développés en réponse aux besoins devront se localiser majoritairement sur le territoire d'Ille-et-Vilaine et apporter une réponse pérenne.

CALENDRIER



JUIN - 27.06.2019
LANCEMENT DE L'APPEL À RÉVÉLATIONS



1 SEPTEMBRE - 27.09.2019
RÉCEPTION DES LETTRES D'INTENTION



2 NOVEMBRE - 15.11.2019
RÉCEPTION DES DOSSIERS DE CANDIDATURE

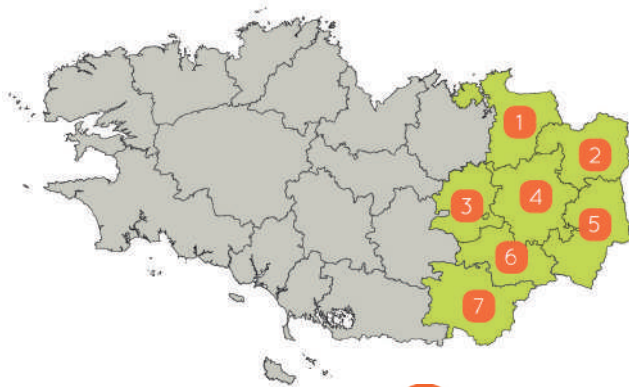


✓ DECEMBRE - 06.12.2019
COMITÉ DE VALIDATION



JANVIER 2020
DÉMARRAGE DE L'ACCOMPAGNEMENT TAG35

VOS INTERLOCUTEURS EN ILLE & VILAINE



1 Horizons Solidaires



Pôle ESS du Pays de St Malo
Noémie LEMESLE
Tel 07.74.19.78.87

2 EcoSolidaires



Pôle ESS du Pays de Fougères
Matthieu CONSTANT
Tel 06.49.22.67.45

3 BRAS



Pôle ESS du Pays de Brocéliande
Anne BRUZAC
Tel 02.99.06.32.44

4 RESO solidaire



Pôle ESS du Pays de Rennes
Haud LEGUEN
Tel 02.99.26.34.60

5 Portes de Bretagne Solidaires



Pôle ESS du Pays de Vitré
Pierre TARAYRE
Tel 06.70.04.55.83

6 Vallons Solidaires



Pôle ESS du Pays des Vallons de Vilaine
Céline ROCHERON
Tel 07.61.20.87.01

7 LA CADES



Pôle ESS du Pays de Redon
Aurélie LEBRETON
Tel 07.81.93.22.37

TAq35



Propulseur d'entrepreneuriat collectif
Bertille HINGE
Tel 06.01.46.71.67

SOUTIEN

Le Révéléateur TAg35 est soutenu par :



TAg35 est soutenu par



ILS TRAVAILLENT AVEC NOUS SUR LE RÉVÉLATEUR TAg35



Appel à Révélations - Juin 2019