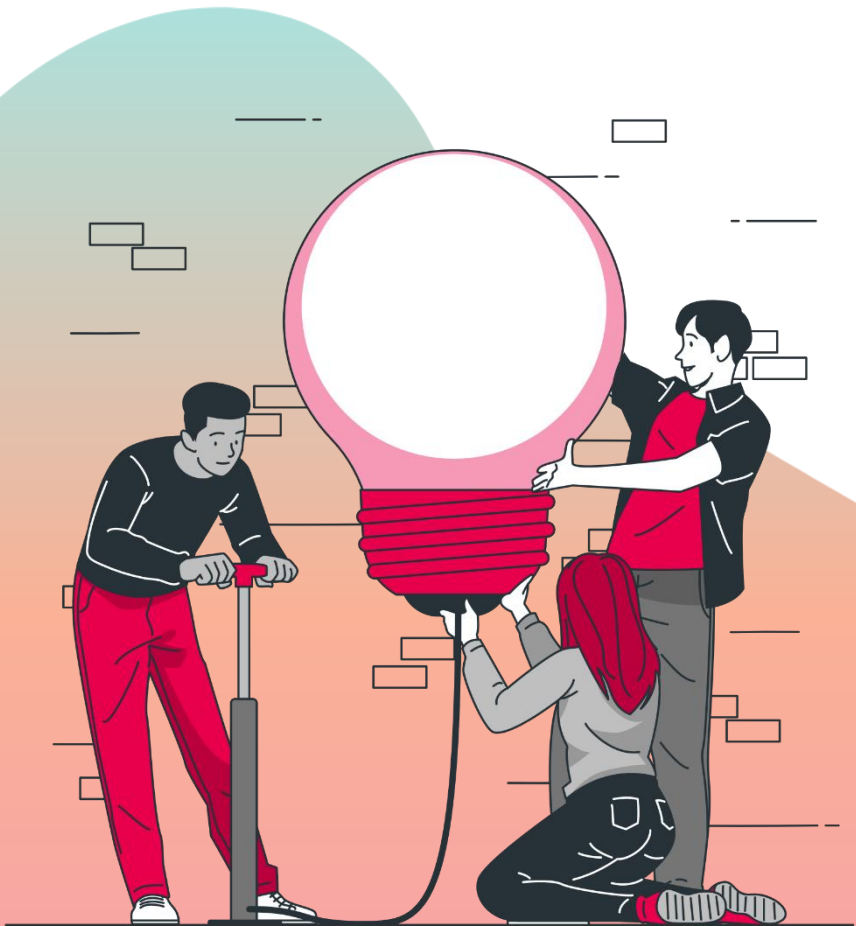


Financer une SCOP / SCIC

Construire et piloter sa stratégie
financière dans le temps



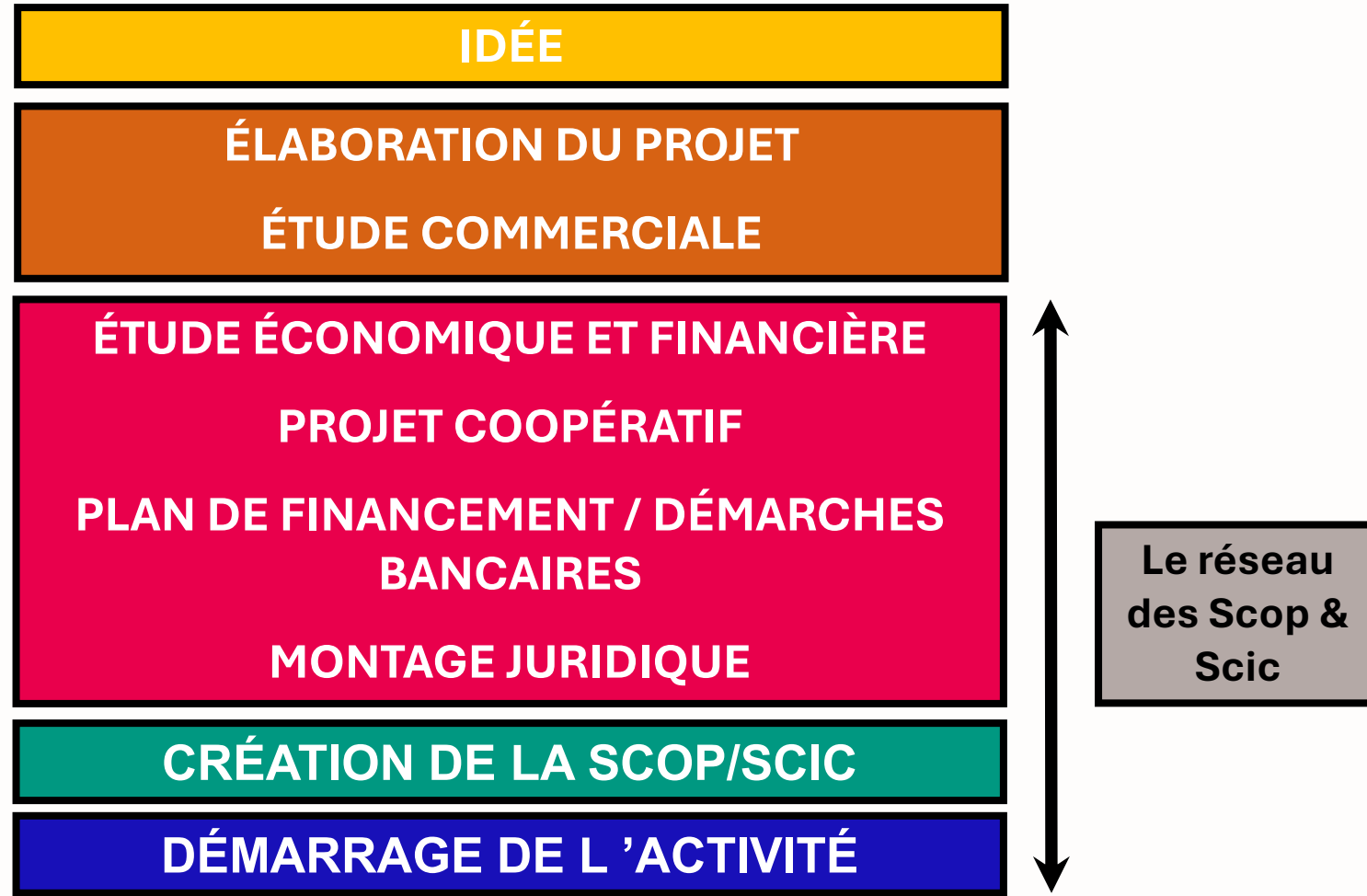
QU'EST-CE QUE L'UNION RÉGIONALE OUEST ?



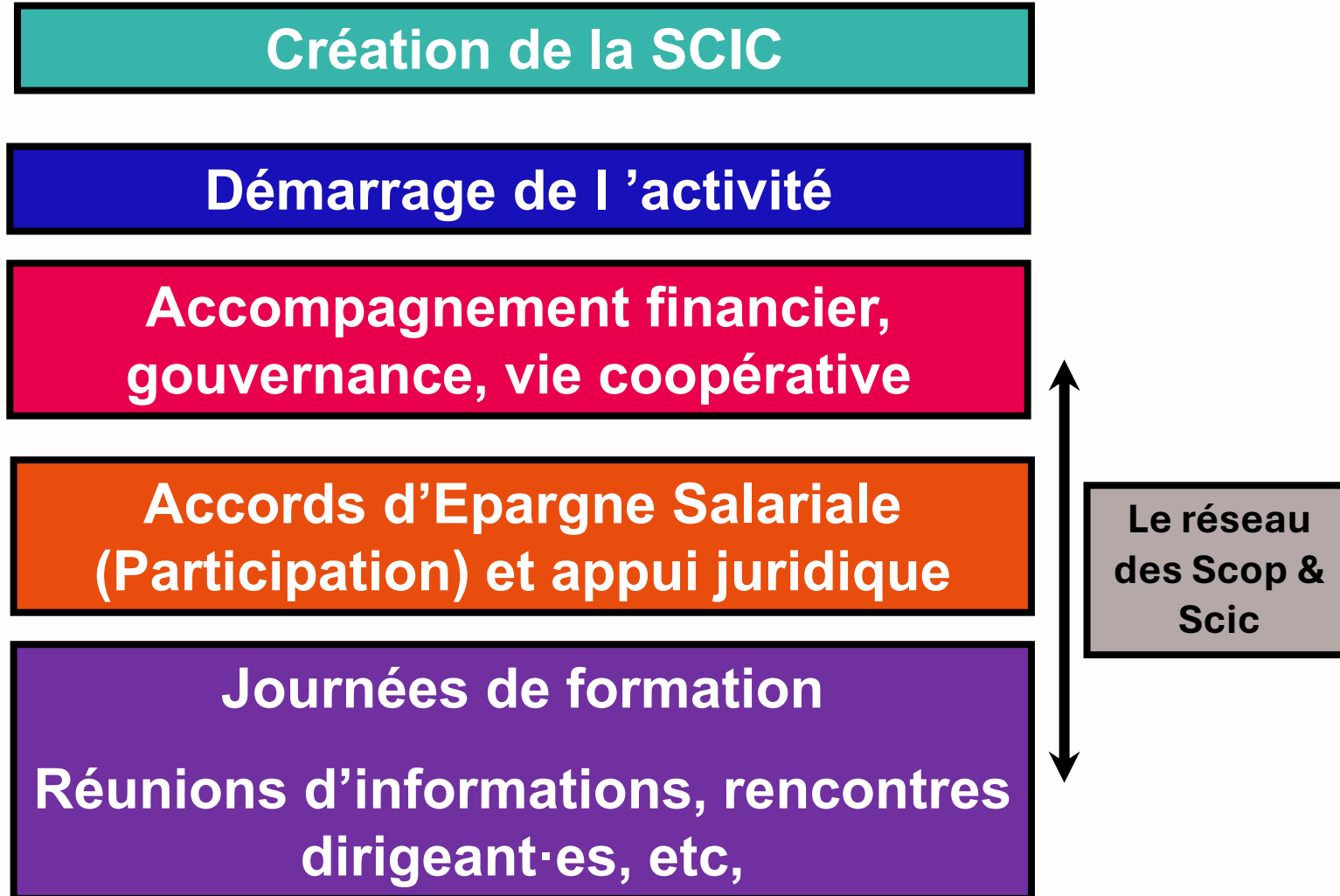
LE RÉSEAU SCOP & SCIC DE L'OUEST

- Un **réseau national** qui représente l'ensemble des coopératives, coordonne les moyens et mutualise les ressources,
- 9 **Unions régionales** qui :
 - Accompagnent la création, la reprise et le développement des coopératives,
 - Animent le réseau des Scop et des Scic,
 - Représentent les entreprises adhérentes auprès des acteurs locaux.

LES ETAPES DE LA CREATION EN SCOP / SCIC



LES ÉTAPES DU SUIVI POST-CRÉATION





LES OUTILS FINANCIERS



FOCUS SUR LES OUTILS FINANCIERS MOBILISABLES

Apport des associés en capital :

1. Apports directs (capital et CCA)
2. Les prêts d'honneurs (Initiative France, etc.)
3. L'ARCE (si demandeurs d'emplois)

Outils de financement de l'ESS :

1. Prêts participatifs (Socoden / France Active),
2. Garanties (Sofiscop / France Active, autres),
3. Avances remboursables transmission (Socoden – hors création),
4. Titres participatifs (ScopInvest – hors création),

3. Financements bancaires classiques

4. **Crédit vendeur** (en transmission)

FOCUS SUR LES OUTILS FINANCIERS MOBILISABLES

Montant : jusqu'à 33% du plan de financement,

Durée : 3 à 5 ans en création (sinon jusqu'à 7 ans)

Taux fixe, sans frais de dossiers

SOCODEN

- Soutenir la trésorerie via des prêts participatifs
- Compléter l'apport en capital des salariés-associés (**avance remboursable transmission**)

SCOPINVEST (Scop et Scic en développement)

- Fournir des ressources financières à long terme (**titres participatifs**)

SOFISCOF

- Garantir les prêts du Crédit Coopératif ou de la Nef pour se substituer aux cautions personnelles des dirigeants

Modalités : 25% à 50% des prêts, en complément ou non de Bpifrance.

QUELQUES POINTS DE REPERES FINANCIERS UTILISES

- **Projet / équipe / accompagnement**

- **Indicateurs financiers :**

Prévisionnel : capacité à générer de la rentabilité

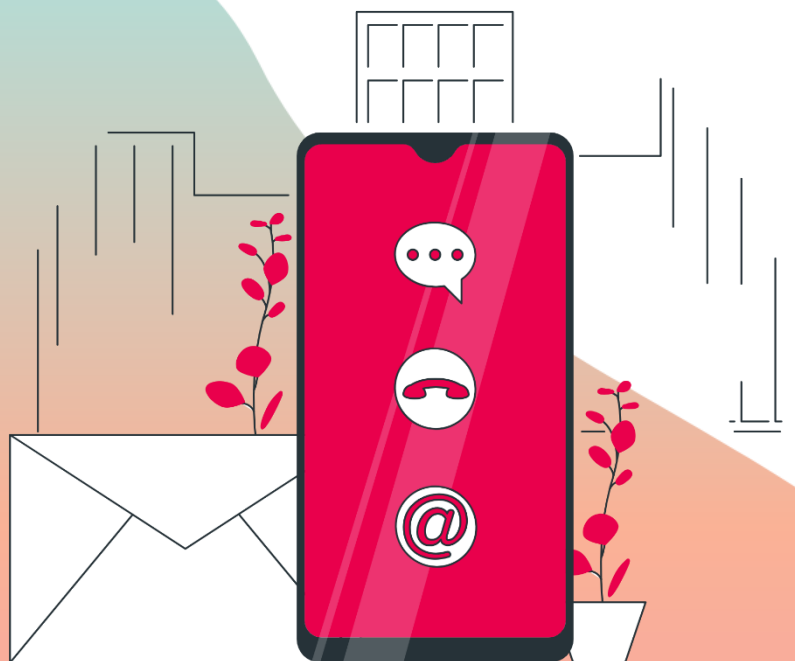
Montant des apports / des fonds propres

Capacité de la CAF à couvrir les annuités

Niveau de trésorerie

- **+ indicateurs de citoyenneté économique :**

- Partage du pouvoir et des décisions
- Pérennité économique et partage de la valeur créée
- Capital Humain et Qualité de vie au travail
- Impact environnemental, social et territorial



Nous contacter

02 99 35 19 00

urouest@scop.coop

les-scop-ouest.coop



COFINANCÉ PAR



Source des illustrations : Storyset.com