

Le mécénat : Quels enjeux ? Quelles démarches ?

SPOT finance – 12/03/2026

Objectifs de cet atelier :

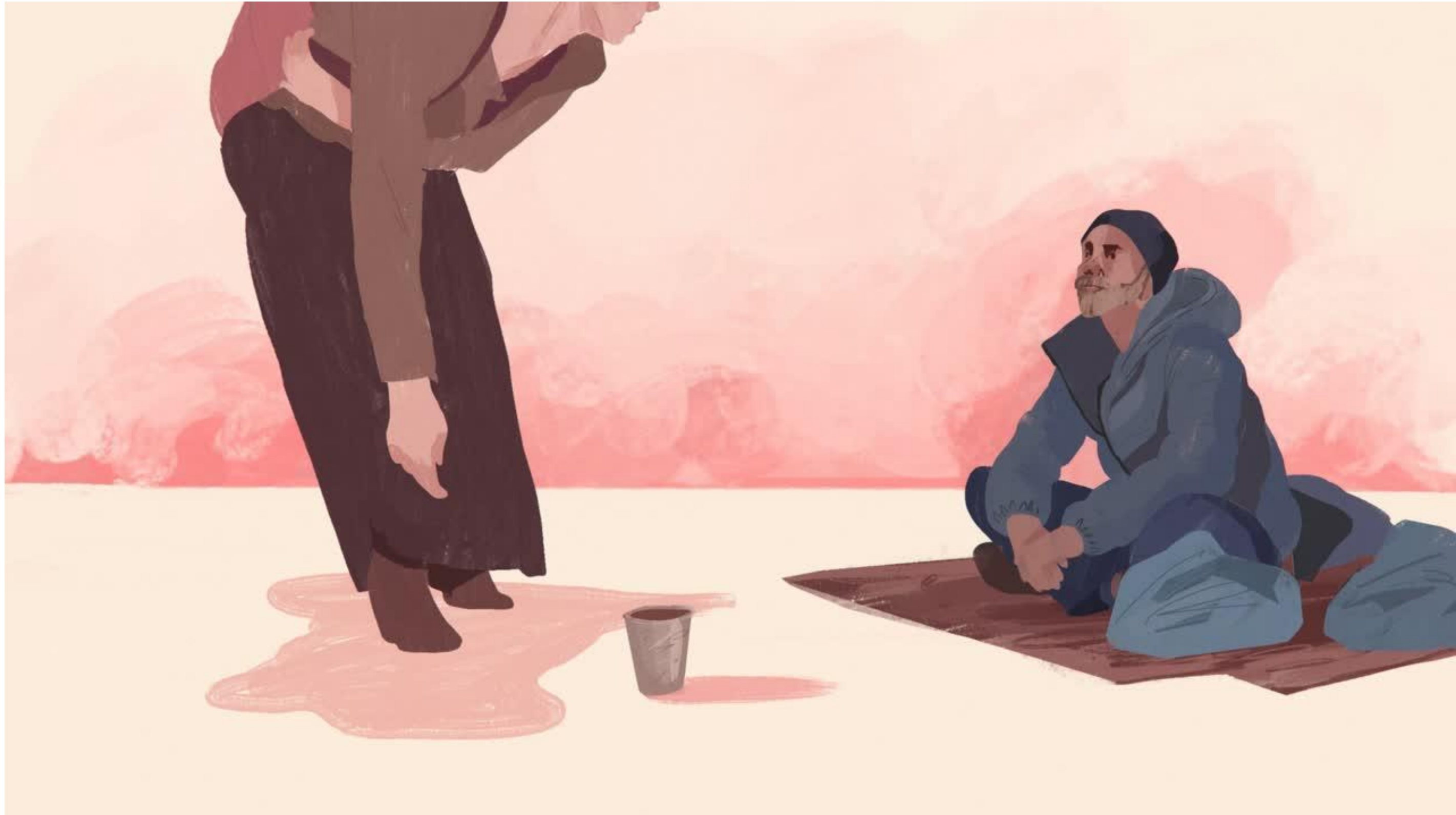
- ❖ Comprendre le cadre du mécénat
- ❖ Comprendre les attentes des mécènes pour mieux y répondre
- ❖ Comprendre comment organiser sa recherche et présenter son projet



1

Quelques mots sur la Fondation de France

Focus sur le 1^{er} réseau de philanthropie



Depuis plus de 50 ans,
la Fondation de France
est animée par

UNE CONVICTION

Chacun de nous a le
pouvoir d'agir pour
l'intérêt général

Deux modes d'intervention pour aider chacun à agir le plus efficacement possible

1

LE DÉVELOPPEMENT DE PROGRAMMES D' ACTIONS



Les donateurs
Les testateurs
Les mécènes

Pour transformer la générosité en actions d'intérêt général efficaces...



Les bénévoles

nous nous appuyons sur les meilleurs experts bénévoles :



Porteurs de projets : associations, jeunes, chercheurs...

et soutenir les projets les plus pertinents

2

L'ACCOMPAGNEMENT DES FONDATIONS ABRITÉES



Nous leur proposons une palette complète de conseils et de services pour créer et gérer leur fondation

Fondateurs particuliers ou entreprises

Soutien des programmes de la Fondation de France

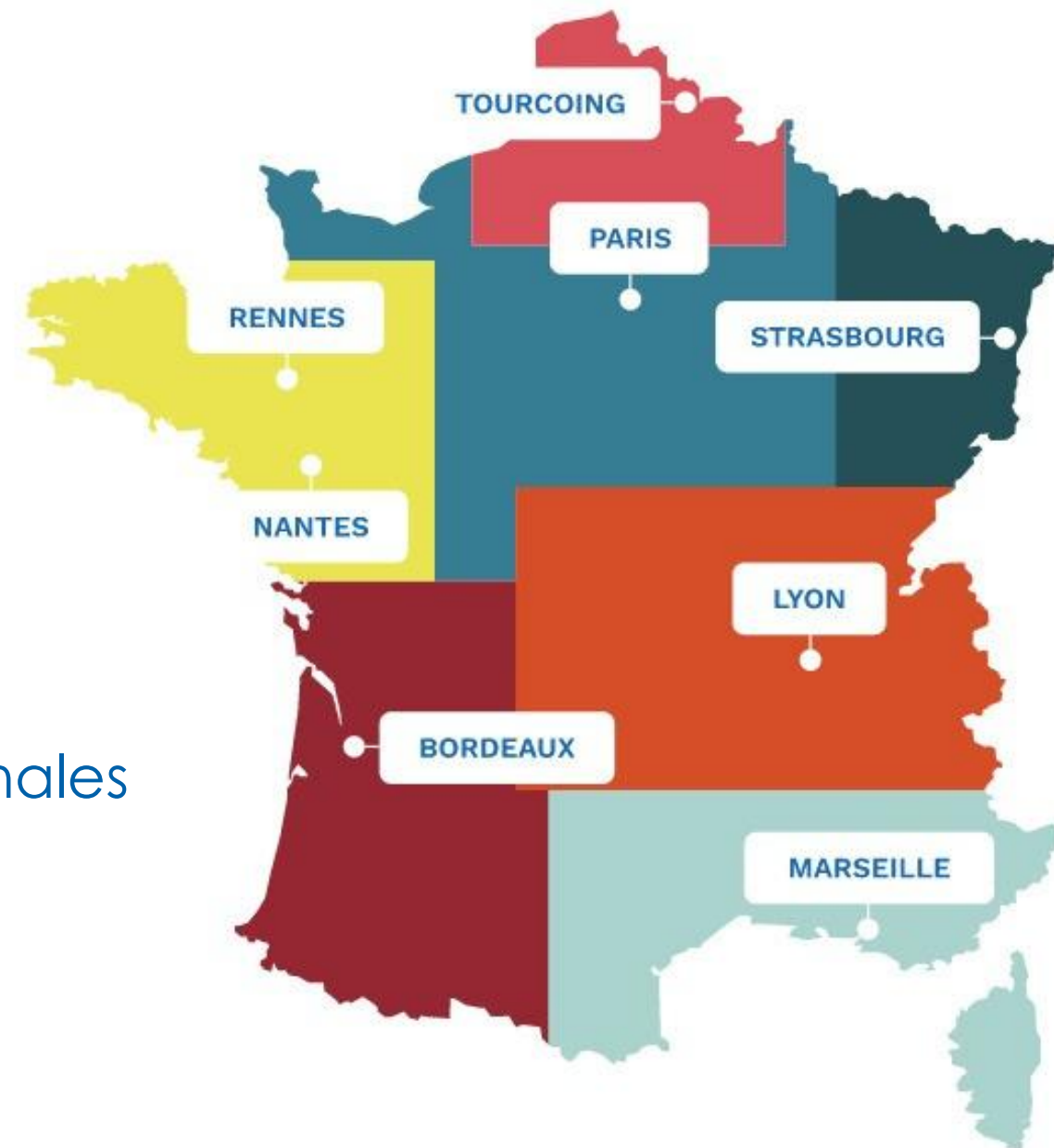
Mise en œuvre de programmes d'actions spécifiques

Chiffres-clefs

1er réseau de philanthropie

6

fondations régionales



12 300 projets mis en œuvre en 2024

982 Fondations abritées

480 bénévoles

279 Salarié(e)s

Une action multi-causes en faveur de l'intérêt général



Exemples de Fondations abritées

dans le Grand Ouest





1

Comprendre le mécénat

La générosité des Français en 2022

9,2 milliards d'euros

Particuliers
5,4 milliards d'euros
58%

Entreprises
3,8 milliards d'euros
42%



Dons déclarés
au titre
de l'IR et de l'IFI
3 641 M€

Mécénat déclaré
au titre
de l'IS
2 650 M€



Mécénat
non déclaré
1 207 M€

Libéralités et
assurances vie
1 271 M€

Dons dits
« non déclarés »
456 M€



5,5 millions
de foyers fiscaux donateurs



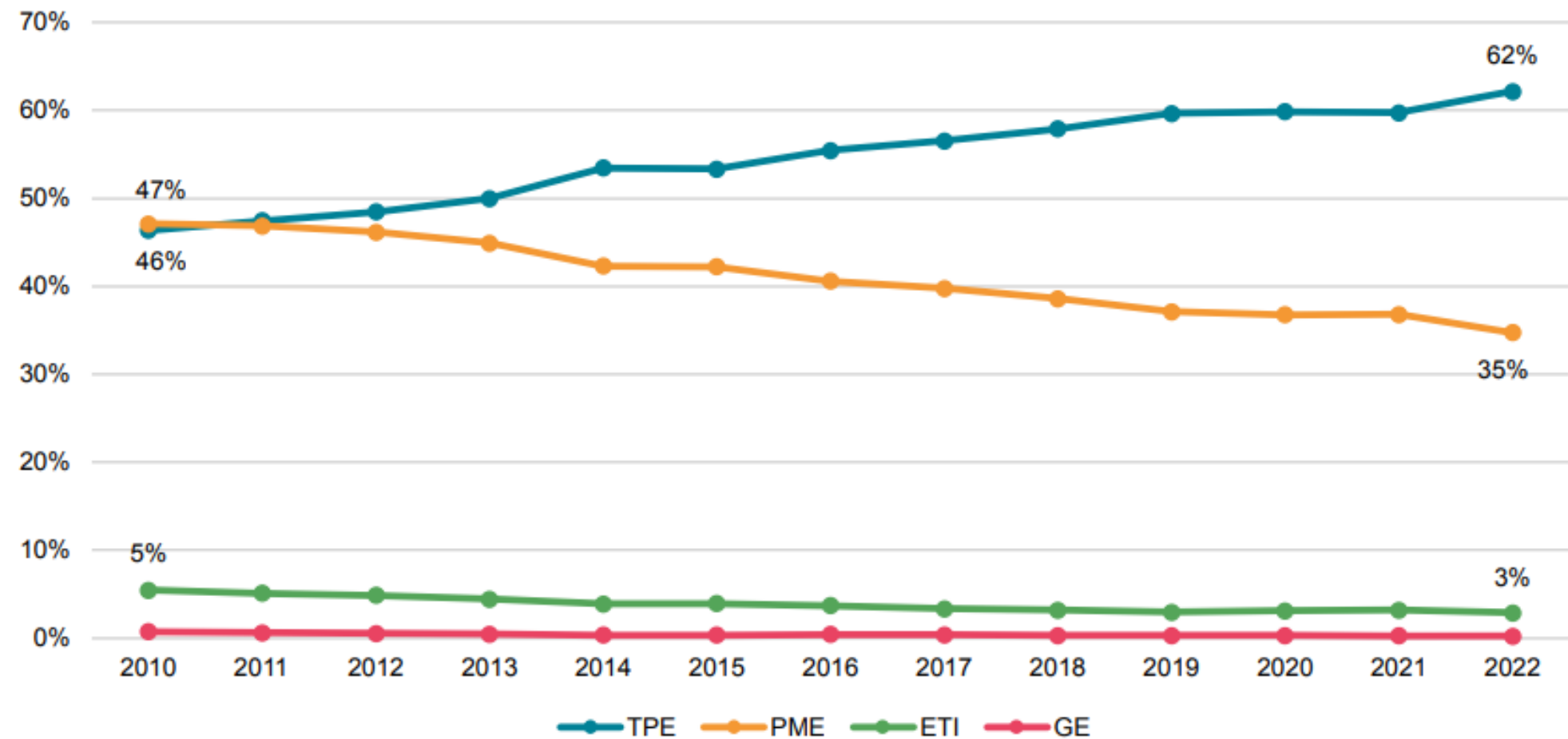
142 500
entreprises mécènes

Champ : Dons et libéralités reçus par les organismes d'intérêt général.

Source : Panorama national des générosités d'après des données fiscales, comptables et par sondage.

Le boom du mécénat des TPE et PME

— Répartition annuelle du nombre d'entreprises mécènes selon les catégories d'entreprises



Lecture : En 2022, les TPE représentent 62% des entreprises mécènes, contre 46% en 2010.

Champ : Ensemble des entreprises.

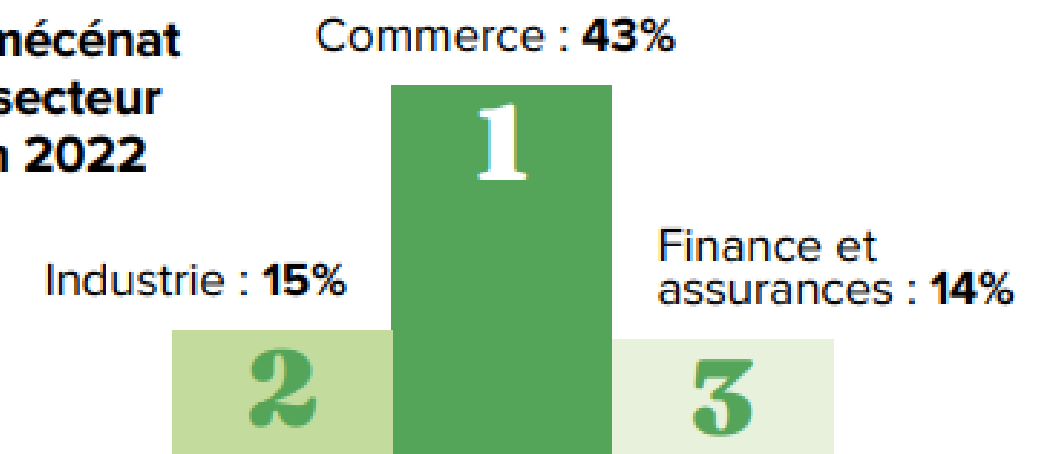
Source : Mouvements sur créances 2010 à 2022, DGFIP-DESF pour le *Panorama national des générosités*, mai 2024. Calculs des auteures.

— Répartition du montant du mécénat selon les catégories d'entreprises, en 2010 et 2022

	GE	ETI	PME	TPE
2010	63%	22%	13%	2%
2022	42%	24%	25%	9%

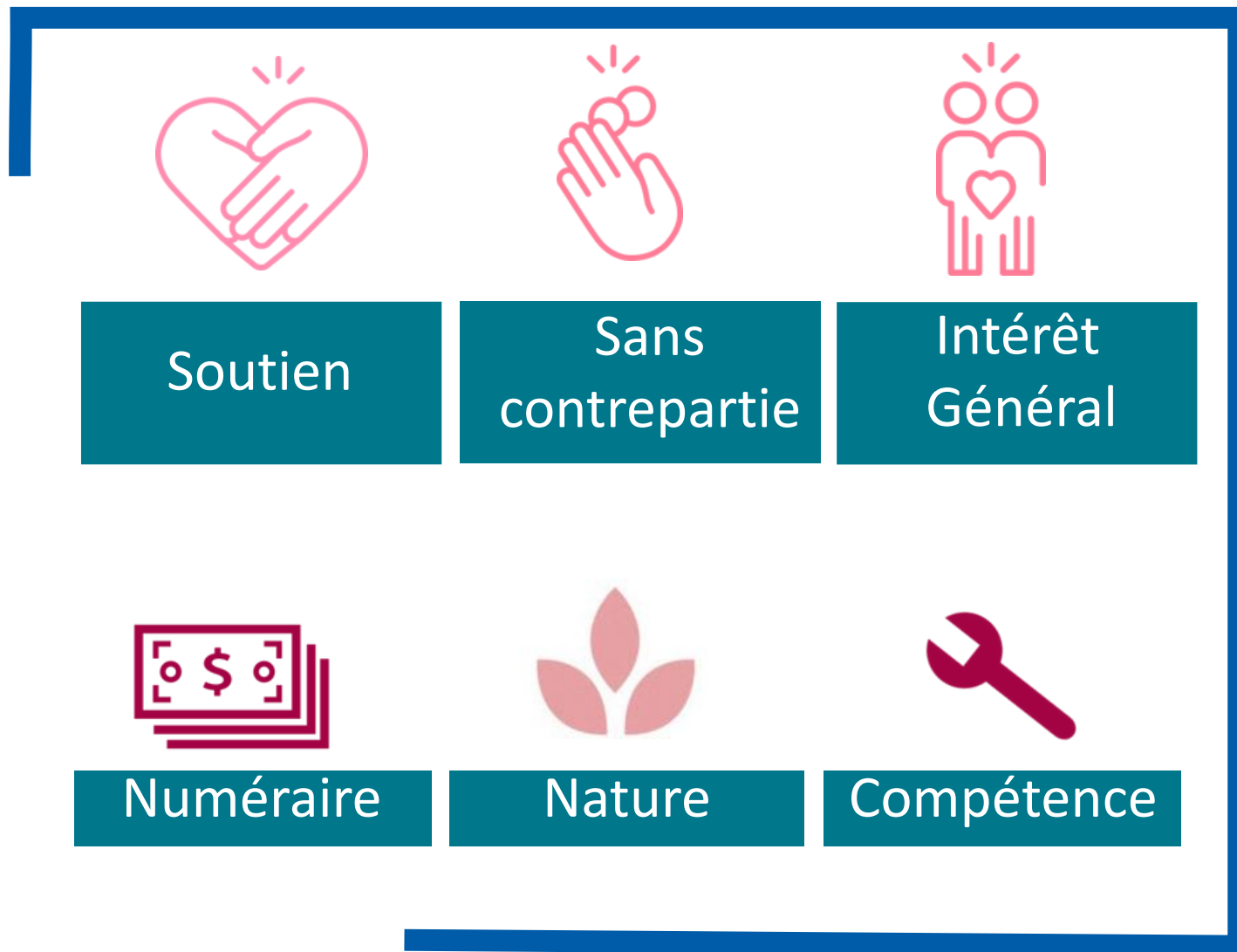
En 2022, 34% du mécénat est porté par les TPE et PME, contre 15% en 2010.

— Podium du mécénat déclaré par secteur d'activité, en 2022

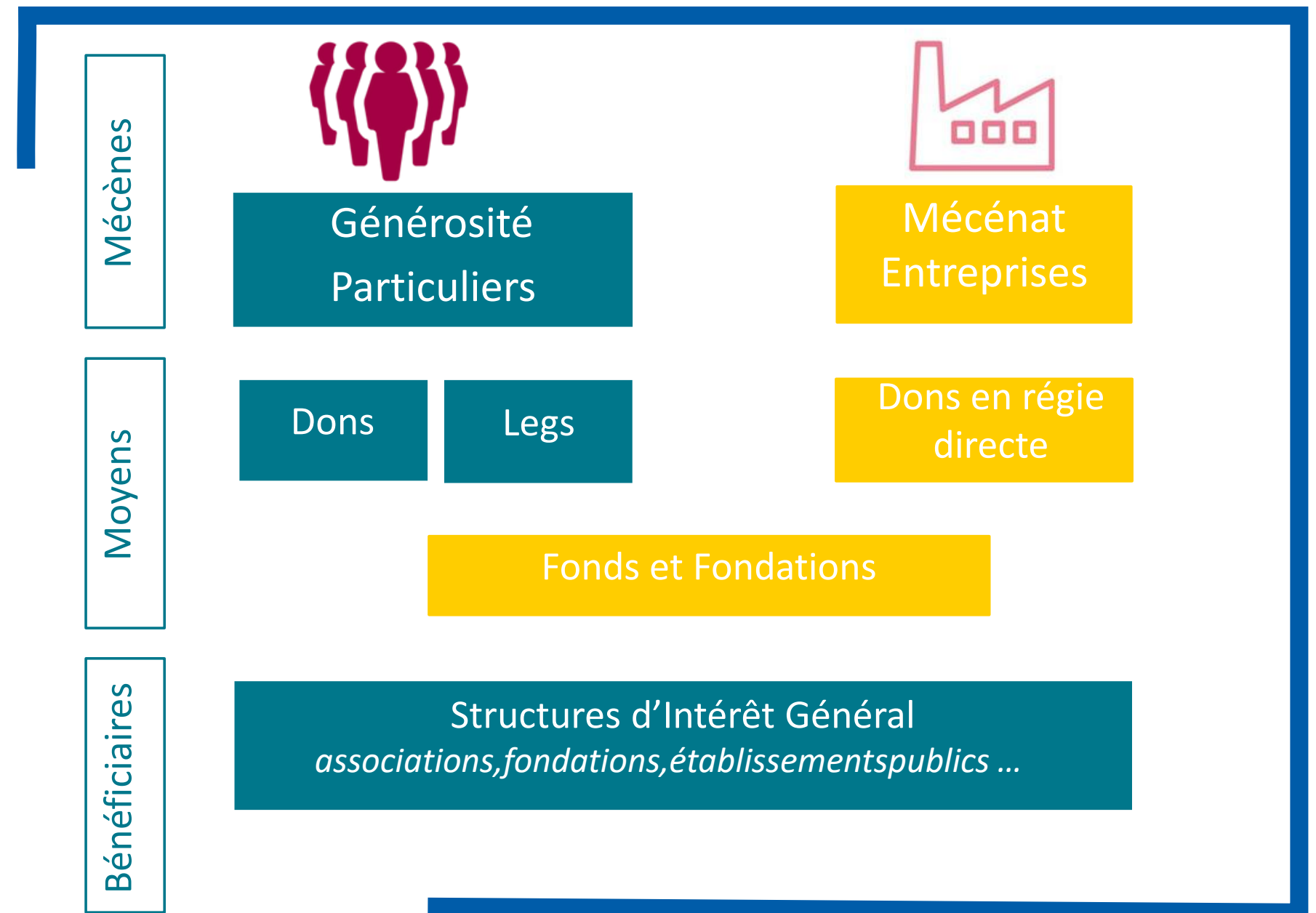


Le mécénat en bref

Qu'est-ce que c'est ?

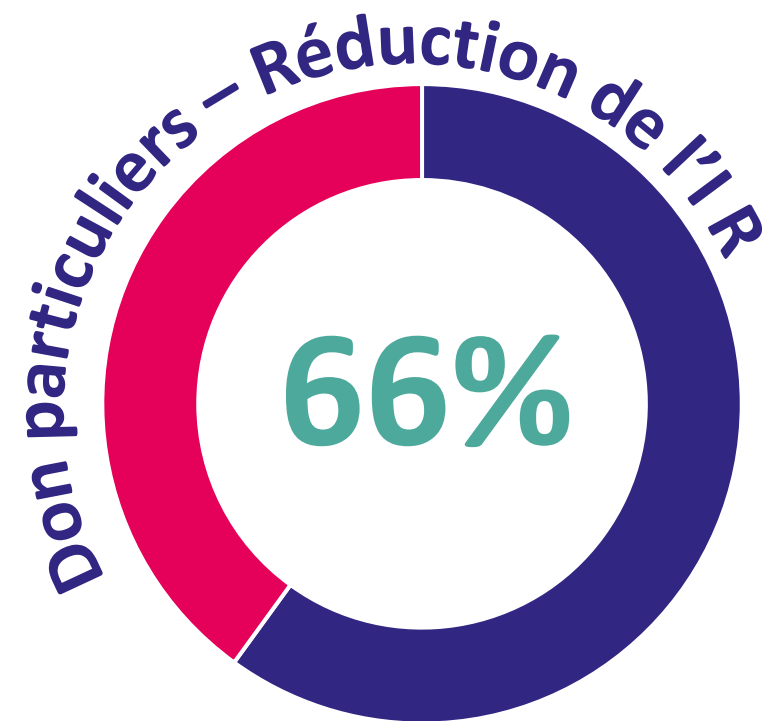


Qui est concerné ?

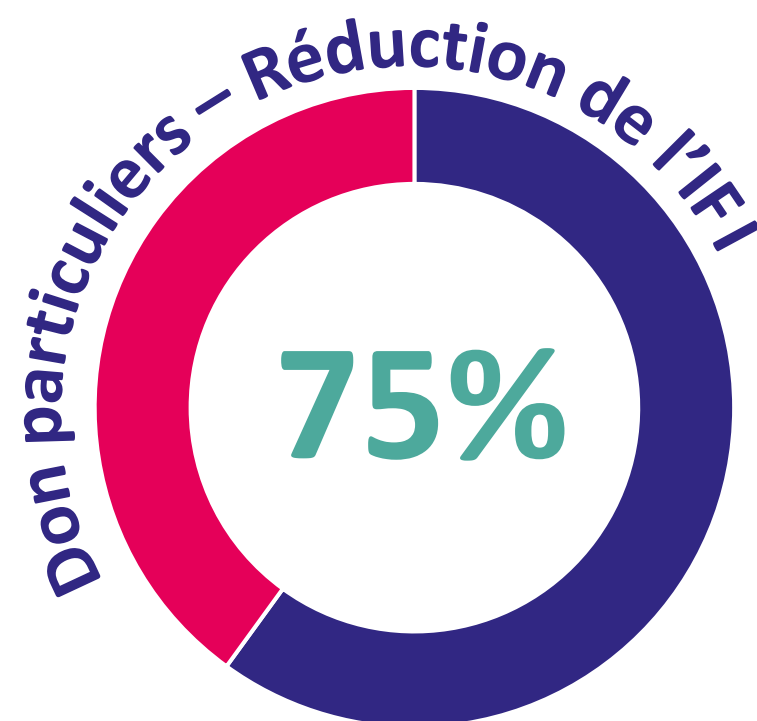


Un dispositif fiscal incitatif

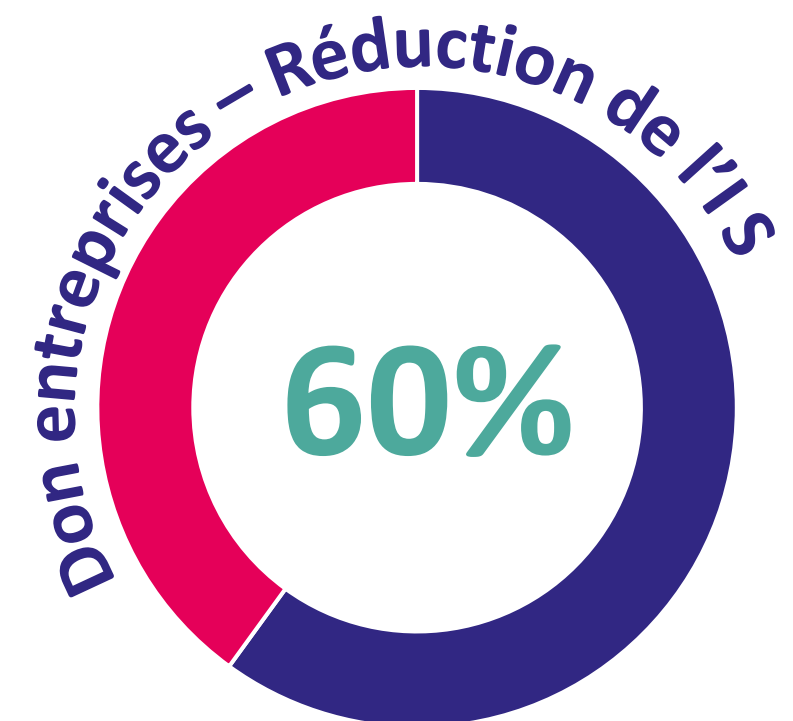
Les structures bénéficiaires, à condition de leur éligibilité au mécénat*, peuvent émettre des reçus fiscaux à leurs mécènes, donnant droit à :



66% du total des versements dans la limite de 20% du revenu imposable du foyer



75% de la valeur des dons réalisés dans la limite de 50 000€



60% du montant Dans la limite de **20 000€** ou **5% (5 pour mille)** du chiffre d'affaires annuel hors taxe

**définie par le droit fiscal, articles 200 et 238 bis du code général des impôts et interprétée par l'administration fiscale*

Mécénat vs Sponsoring/Parrainage

Mécénat



Soutien matériel ou financier apporté sans contrepartie directe ou indirecte de la part du bénéficiaire à une œuvre ou à une personne morale pour l'exercice d'activités présentant un intérêt général



Intention libérale et absence de contreparties (sauf exceptions encadrées)



Réduction d'impôt pour le mécène
Ressource non taxables pour l'OSBL

Sponsoring



Soutien matériel ou financier apporté à une manifestation, à une personne, à un produit ou à une organisation en vue d'en retirer un bénéfice direct



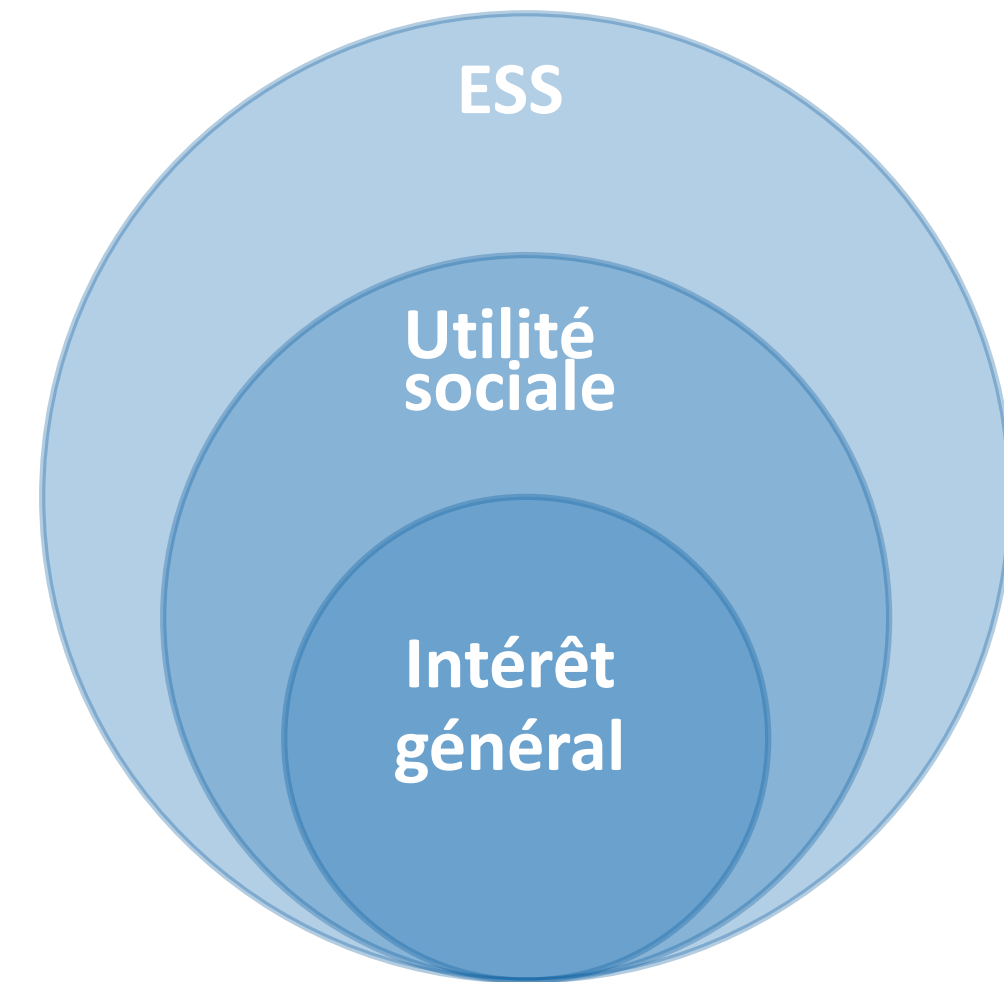
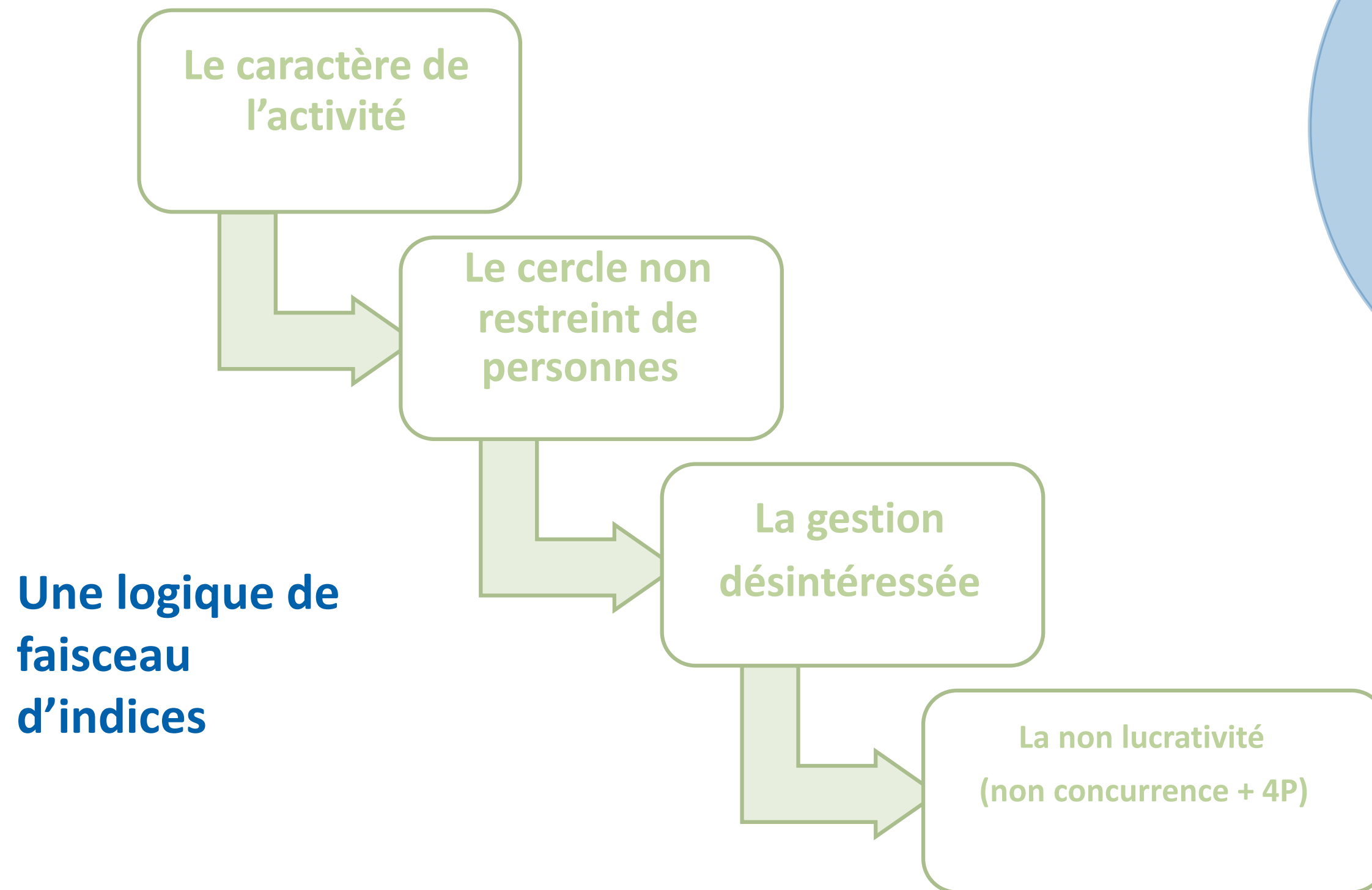
Absence d'intention libérale et existence d'une contrepartie publicitaire



Pas de réduction d'impôt.
Charge déductible.
Recette lucrative pour l'organisme bénéficiaire

L'éligibilité au mécénat

Comment est défini l'intérêt général ?



L'Intérêt général n'est pas défini au sens légal mais uniquement au sens fiscal (articles 200 et 238bis du CGI)



2

**Structurer et mener sa
recherche de mécénat**

Un contexte difficile pour les associations

50%

des associations
déclarent avoir perdu
des subventions *
publiques

90 000

emplois menacés

2,2 milliards

En 2024, les associations
perdaient 2,2 milliards €. Avec le
PLF2026, c'est 1 milliard €
supplémentaire qu'elles risquent
de perdre.

Le Mouvement associatif et le Réseau national des maisons des associations (RNMA), en partenariat avec la Fédération nationale des centres sociaux (FCSF) et H exopée et en lien avec l'Observatoire Régional de la Vie Associative (ORVA) des Hauts-de-France, ont réalisé une nouvelle enquête nationale sur la santé financière des associations en septembre 2025.

Recourir au mécénat

- Principales motivations de l'association:



Ressources financières



Compétences



Fédérer des acteurs en proximité

- Principales motivations du mécène (entreprise) :



Contribuer à l'IG



Incarner les valeurs de l'entreprise



Relations de proximité & Ancrage territorial



Réputation et image



Mobilisation des salariés



Innovation

Mobiliser ses ressources

- la direction et la gouvernance
- les équipes (permanentes et bénévoles)
- les centres de ressources (maison des associations, AFF...)



Compétences mobilisées/recherchées :

- Communication
- Rédaction
- Gestion de projet
- Présentation d'un budget
- Evaluation et mesure d'impact
- Qualités relationnelles

Définir vos besoins

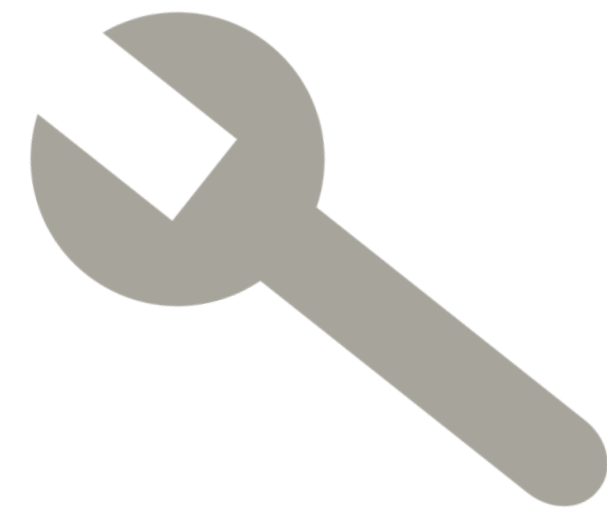
Evaluer et hiérarchiser les besoins



financier



nature



compétences

Cibler les partenaires potentiels

Eviter les demandes spontanées non ciblées !



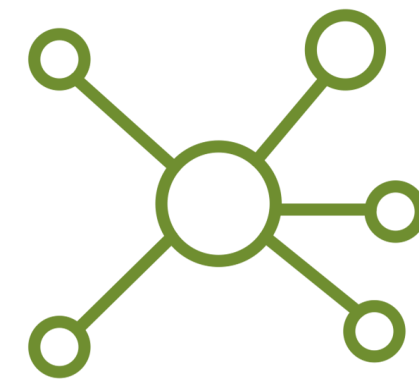
Identification des offres existantes

(appels d'offres fonds et fondations)
Prendre connaissance des objectifs et critères des AAP



Ciblage des entreprises du territoire

(entreprises locales)



Réseau... Réseau !

(réseaux d'entreprises, etc.)



Trouver l'interlocuteur pertinent

Ne cherchez pas trop loin !

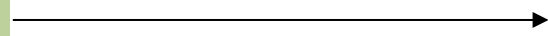


Rédiger sa demande de financement

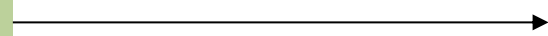
Pourquoi un dossier ?

- Structurer la démarche projet
- Se poser les bonnes questions

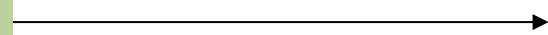
Description générale
de l'organisme



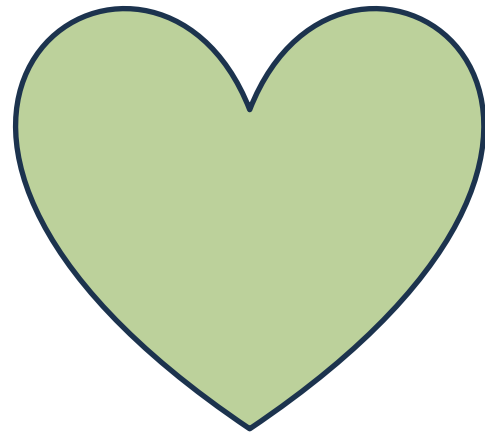
Description du projet



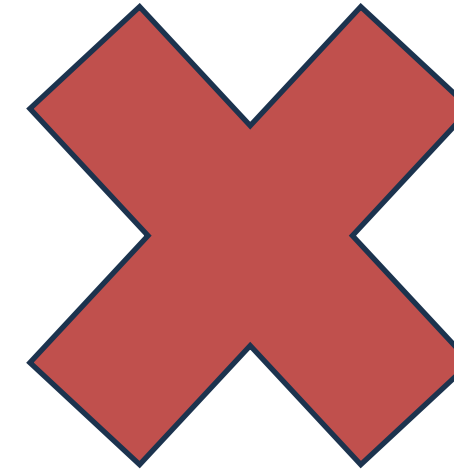
Pièces annexes



Présenter son projet à l'écrit



- Une écriture **simple**, adressez-vous à des profanes
- Une rédaction **qualitative**
- De la **synthèse**
- **Documents joints** : statuts, déclaration JO, composition du CA, organigramme, rapport d'activité, bilan financier, site internet...



- **Jargon** professionnel, sigles...
- **Longueurs**, répétitions...

Préparer sa demande lors d'un RDV



Choisir la personne qui pourra le mieux présenter le projet



Essayer de comprendre et répondre aux motivations du mécène :

- Quels sont vos atouts ?
- En quoi votre projet fera-t-il une différence ? (impacts pour le territoire, population, etc.)



Ne pas chercher à tout dire



Rester à l'écoute



3

Ressources utiles

Sites utiles

Annuaire fondations abritées FDF : [Annuaire des fondations abritées - Fondation de France](#)

Les appels à projets FDF : [Appels à projets Fondation de France - Fondation de France](#)

Opale (secteur culturel) : [Sélection de fondations](#) + [FAQ Mécénat](#)

Yes Asso (plateforme de recherche) : <https://yesasso.org/>

Mécénova : [Mécénova | \(carenews.com\)](#)

Carenews : [https://www.carenews.com/appels a projets](https://www.carenews.com/appels_a_projets)

AFF : [Association Française des Fundraisers - AFF - Fundraisers.fr](#)

Contacts utiles

Fondation de France Grand Ouest

Bretagne : Le Seize, 16 Espl. du Champ de Mars, 35000 Rennes

Pays de Loire : 5 rue Columelle – 44000 Nantes

grandouest@fdf.org

Accueil Porteurs de projets Fondation de France

[Appels à projets : Soyez soutenus par la Fondation de France - Fondation de France dans « Nous contacter »](#)

→ La cellule en charge de répondre aux sollicitations reprend attache avec vous

A vos questions !

