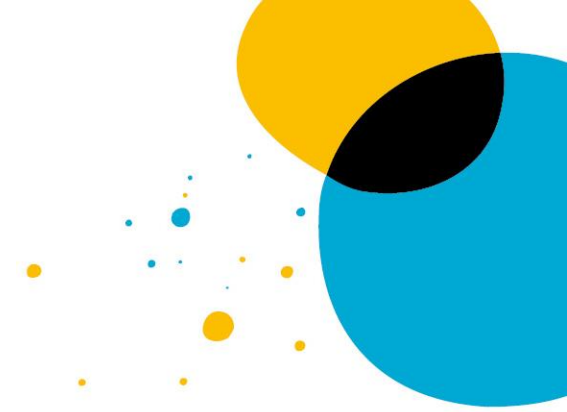


# SPOT de la Finance



Les dispositifs de financements  
en Economie circulaire

Jeudi 12 mars 2026



# ORDRE DU JOUR

- Quelques chiffres clés sur l'économie circulaire bretonne
- Présentation des financements sur l'économie circulaire  
Et outils pratiques pour la veille
- Questions / réponses



# CONTEXTE – ECONOMIE CIRCULAIRE EN BRETAGNE

## Quelques chiffres clés des acteurs ESS en économie circulaire

- +250 structures ESS bretonnes engagées dans l'économie circulaire
- 161 dans le réemploi solidaire (60% généralistes / 40% spécialisées )
- Un secteur dynamique : 24 structures créées en 2 ans dont 2/3 sont spécialisées
- Les principaux freins : L'accès au foncier / Le manque de dispositifs financiers pour développer son activité
- Les principaux leviers : Les coopérations territoriales et la mise en visibilité auprès des pouvoirs publics et des habitants du territoire

# LES DISPOSITIFS DE FINANCEMENTS

- Au stade de l'ingénierie de projets / études
- Pour accompagner le fonctionnement
- Pour réaliser des investissements
- Pour passer au changement d'échelle

## Les dispositifs de financements pour **l'ingénierie de projets/études**

- France Active Bretagne : Le fonds Emergence
- **Les collectivités** : essentielles et à rencontrer.
- L'ADEME :
  - Soutien aux études et diagnostic (réemploi-réutilisation) – 25k / 50%
  - Etude d'accompagnement à l'éco-conception
  - Soutien à l'économie de la fonctionnalité et de la coopération
  - Études pour la gestion des biodéchets par des acteurs économiques
- **Les fondations** (si statut associatif) - Quelques exemples:
  - Fondation de France, Fondation MACIF, Fondation Amar y servir, Fondation Eiffage Construction
- Le financement participatif :

## Les dispositifs de financements **pour le fonctionnement**

- **Les acteurs publics :**
  - Collectivités locales
    - Subventions, prêt de foncier, reprise des déchets ultimes etc...
  - La Région Bretagne: service Déchets et Economie Circulaire (2 AAP) :
    - Sensibilisation - Prévention
    - Dynamiques de coopérations territoriales
- Les éco-organismes, notamment sur les fonds réemplois:
  - Flux concernés : ABJ, ASL, EEE,EA, Jouet, PMCB, TLC
  - EO : Refashion, Ecosystem, Ecologic, Ecomaison, Valdelia, Valobat
  - Type de soutien : AMI, financements à l'€/Tonne et autres services
- **Les réseaux nationaux** : RNRR, ESS France etc...
  - L'adhésion permet souvent des soutiens revalorisés auprès des EO
  - Et d'avoir accès à des AMI spécifiques

## Les dispositifs de financements pour l'investissement

### ■ Les acteurs publics

#### ■ L'ADEME :

- Soutien à l'économie de la fonctionnalité et de la coopération
- Soutien aux investissements pour le réemploi-réutilisation et la réparation (hors emballages) – 60%
- Investissements d'écoconception pour améliorer la performance environnementale – Indirectement utile.

#### ■ Région Bretagne :

- Appel à projet à venir en 2026 : Coopération territoriale
- Le fonds Etik projet – 15k€ max en cofinancement avec une collectivité (+ péréquation)

#### ■ Fonds Européens (LEADER par ex...) – Financement sur projet

- Nécessite d'avoir un haut niveau de trésorerie et/ou d'aller en chercher (prêt)

## Les dispositifs de financements **pour l'investissement**

### ■ Les acteurs privés

- Les éco-organismes : Fonds réemploi et fonds complémentaires
- L'URSCOP : Prêts participatifs et avances remboursables avec Socoden, Titres participatifs avec ScopInvest et garanties avec Sofiscop
- France Active : prêt à titre gratuit, prêt participatif, garantie bancaire
- Clubs CIGALES
- Financements participatifs (Si non réalisé en amont)
- Prêts d'honneurs (réseaux d'accompagnements et France Active)

## Les dispositifs de financements pour le changement d'échelle

- **BPI France** – 1 à 10M€ - Fonds propres ou quasi-fonds propres
  - <https://www.bpifrance.fr/catalogue-offres/fonds-specialises-fiee-0>
- **La Banque des Territoires** – [Fonds économie inclusive](#)
  - À partir de 400k€ et apport de 200ke par BDT
- **Make Sense** – [Le fond Seed II](#) (200k à 1,5M€)
- **ADEME** – [France 2030](#) – Sous forme d'AAP (Appel à Projet)

## Outils pratiques pour la veille sur les financements

- [Bretagne Circulaire](#) – Plateforme de communication et d’animation
- [Aide et Territoires](#) – Start’up d’état qui recense les aides
- Site internet et LinkedIn des [éco-organismes](#)
- La Plateforme [Appelaprojets.org](#) : [Rechercher un appel à projets](#)
- [Le portail des financements de l’ADEME](#)
- [Le site de la CCI - Les-aides.fr CCI](#)
- La Cress Bretagne, la Cress Pays de la Loire et ESS France

# DYNAMIQUES COLLECTIVES EN RÉGION BRETAGNE

## Les différentes dynamiques collectives régionales en Bretagne

- **La CRESS** anime plusieurs groupes de travail collectif :
  - Le réseau des matériaux du BTP : [bgandon@cress-bretagne.org](mailto:bgandon@cress-bretagne.org)
  - Le réseau du mobilier professionnel de seconde vie ( [sguy@cress-bretagne.org](mailto:sguy@cress-bretagne.org))
  - Le collectif EC & ESS ([tcacciabue@cress-bretagne.org](mailto:tcacciabue@cress-bretagne.org))
- **Le RAB** : Le Réseau des recycleries et ressourceries bretonnes engagées
  - Contact : [Lroy@cress-bretagne.org](mailto:Lroy@cress-bretagne.org)
- **OGO - Ordi Grand Ouest** :
  - Réseau du réemploi informatique et de l'inclusion numérique
  - Contact : Jordan Coest - [jordan.coest@ogo.bzh](mailto:jordan.coest@ogo.bzh)
- **La Région Bretagne** (Bretagne Circulaire, GT thématique)

☛ Au stade de **l'ingénierie de projets / études**

**Emmaüs Action Ouest** – Caudan (Morbihan) - 2025

Laëtitia THEBAUD

**Activité:** Réemploi de sanitaires et dépose sélective sur chantier

**Besoin:** financement d'une étude de faisabilité

- Apport de France active: 28 000€
- Autre apport: Mécénat EIFFAGE Construction



## ☐ Pour accompagner l'exploitation

L'Equipière – Rennes (Ille et Vilaine) - 2021

Estel Rubeillon

Activité: Ressourcerie sports et loisirs

Besoin: Financement du besoin en fonds de roulement

- Apport de France active: 7 500€
- Autre apport: subvention d'investissement de l'ADEME, prêt bancaire



## ☪ Pour réaliser des investissements

### Le Repair – Morlaix (Finistère) - 2021

Chloé Jaouen

**Activité:** Recyclerie de matériaux et atelier partagé bois et métal

**Besoin:** Acquisition de machines pour l'atelier bois, petit outillage, matériel de manutention

- Apport de France active: prêt de 30 000€ sur 5 ans
- Autre apport: subvention d'investissement Région Bretagne



## ☐ Pour passer au **changement d'échelle**

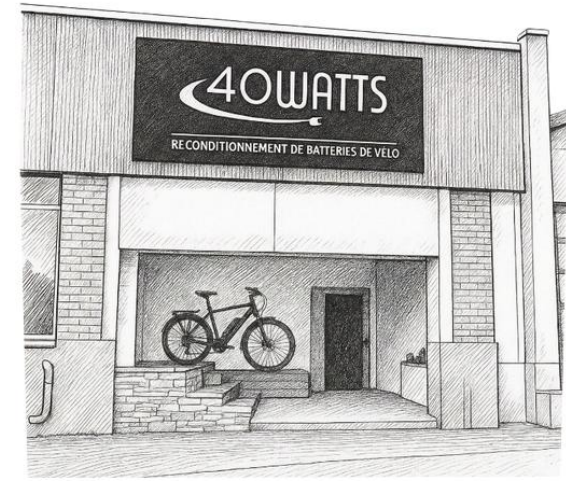
**40 watts** – Guer (Morbihan) – 2022

Yoann Le Sayec et Antoine Loiselet

Activité: Reconditionnement des batteries de vélos électriques

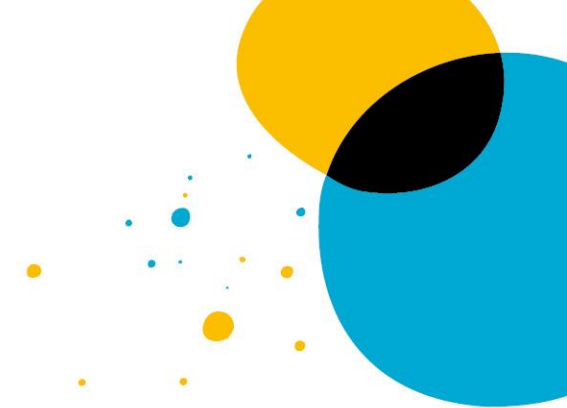
Besoins: Financer le besoin en fonds de roulement dans le cadre du développement de l'activité

- Apport de France active Bretagne: prêt de 35 000€ (sur 60 mois) + garantie
- Autre apport: Fondation Guyomarc'h, Solutions for good, Pass commerce




**Des retours ? Des questions ? Des apports ?**

🌑 Temps d'échange libre



# LES DISPOSITIFS D'ACCOMPAGNEMENT

- 
- Les dispositifs d'accompagnement
    - Les pôles ESS, la Cress et le RAB.
    - Les SCOP et SCIC de l'Ouest
    - Les Coopératives d'Activité et d'Emploi
    - Le Dispositif Local d'Accompagnement (DLA)
    - Crisalide éco-activités
    - La Ruche avec son programme [Transition](#)
    - France active bretagne – Booster ESS?

# Le réemploi solidaire en Bretagne

## Présentation des acteurs bretons du réemploi solidaire

### Les chiffres clés 2024



**161 structures ESS de réemploi**

réparties sur **308 sites** :

**59% généralistes**

**41% spécialisées ou mono flux**

et plus d'une dizaine projets en cours

**1750 ETP**  
(Équivalent Temps Plein)

dont **398 Compagnons**

et **4100 bénévoles**  
*a minima*



**78 structures**  
ont répondu  
à la question

Dans le cadre de ce recensement, nous avons également identifié en Bretagne :

**50 structures** ayant une activité majoritaire de **réparation**

Très largement représenté par les « repairs café » et les ateliers vélos.

**14 structures** ayant une activité majoritaire liée à la **sensibilisation et aux changements des comportements**

**25 structures** ayant une activité majoritaire dans la **collecte, le tri et la préparation au recyclage des déchets**

**250 structures ESS** ayant une activité dans le champ de la **prévention et de la gestion des déchets**.

Cependant, ces chiffres sont très probablement sous-estimés. Il serait nécessaire de leur dédier un panorama pour avoir une vision nettement plus précise du nombre d'acteurs et de leurs activités.

**161 structures** du réemploi solidaire ont été recensées en Bretagne

