



LE SPOT DE LA FINANCE ESS

12 MARS 2026

AGIR CHAQUE JOUR DANS VOTRE INTÉRÊT
ET CELUI DE LA SOCIÉTÉ



CÔTES D'ARMOR



S'ENGAGER POUR UNE EMPREINTE
POSITIVE ET DURABLE



LE POLE ASSOCIATIONS :

**UNE ORGANISATION ADAPTÉE AUX BESOINS DES
ASSOCIATIONS DU TERRITOIRE**

12 MARS 2026

AGIR CHAQUE JOUR DANS VOTRE INTÉRÊT
ET CELUI DE LA SOCIÉTÉ



CÔTES D'ARMOR

ORGANISATION MARCHÉ PRO & ASSO

86 collaborateurs sur le marché Professionnels :

- 10 Managers
- 49 Conseillers Clientèle Professionnels dont 7 SANTE
- 7 Chargés d'Affaires Professionnels
- 20 Collaborateurs sur le marché développement Professionnels



Christelle DOUSSINEAU
Directeur des marchés spécialisés

Frédéric PASQUET
Responsable de service

LE GOFF Eloïse
Chargée RSE PRO

RIBET Angélique
RU Marche des associations

ROBIN Myriam
Animateur – Coordinateur FILIERE SANTE BIEN VIEILLIR

Marché des Professionnels

Pole Grandes Associations

Pole Syndics et CSE

Pole Associations de proximité

Mathilde GAYET
Apprenti

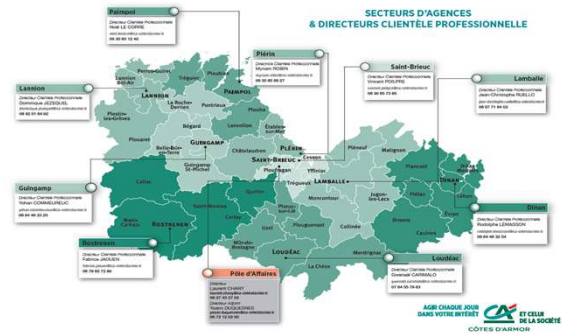
Virginie MERRIEN
Technico-commercial SYNDICS

Hervé BERTRAND
Chargé clientèle associations

J Baptiste DUPEYRON
Chargé clientèle associations

Didier ROBERT
Chargé d'affaires grandes associations

5 Conseillers Associations



Animation & Marketing

Solène BLANCHET
Chargée d'activité marketing

Antoine LAZ
Animateur marché

Yohann JEGOU
Pépière Pro

Sébastien LE GOFF
Expert
Filière SANTE & Professions Libérales

Anne HAMON
Expert
Filière Commerces Risques

David JOUIN
Expert
Filière Bâtiments & Mer Risques

Clément FOLLIC
Expert
Filière Tourisme

Hamadoun TAMBOURA
Expert
Filière CHR

20 postes structurels + 1 apprenti
8000 clients en gestion directe



3 GOUVERNANCE COOPERATIVE ET MUTUALISTE

Réseau d'administrateurs référents

Commission PRO

Visites référents Soutien et développement

3 Conseillers Associations Employeuses



**Didier
ROBERT**

Asso Cultuelles, médicales, les plus
Importantes Asso Employeuses
Sur l'Ensemble du Département



**Hervé
BERTRAND**

Asso Employeuses
Sur l'EST du Département



**Jean-Baptiste
DUPEYRON**

Asso Employeuses
Sur l'Ouest du Département



**Virginie
GAUTIER**

Conseiller Syndics et CSE



**Mathilde
GAYET**

Alternante

5 Conseillers Associations de Proximité



**Anne Laure
CLEMENT**



**Sandrine
VILLENEUVE**



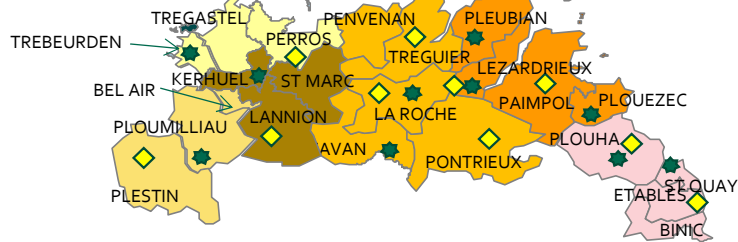
**Audrey
QUERE**



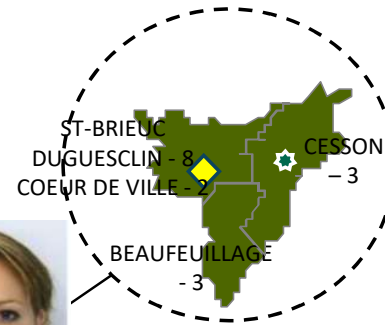
**Martial
BOUGUET**



**Chloé
PESSELIER**



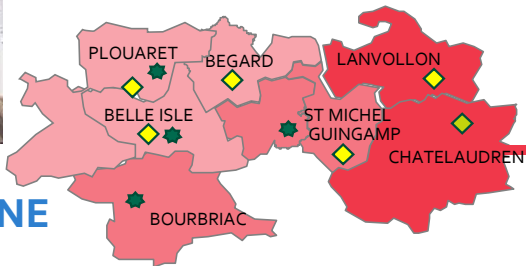
AUDREY



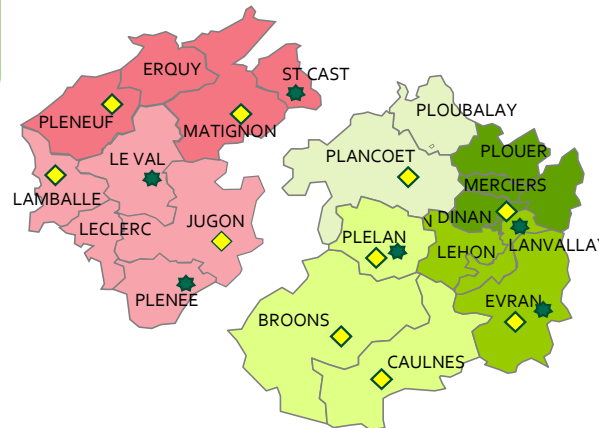
- ★ Conseil sur Rdv l'après-midi
- ◆ Caisse Locale



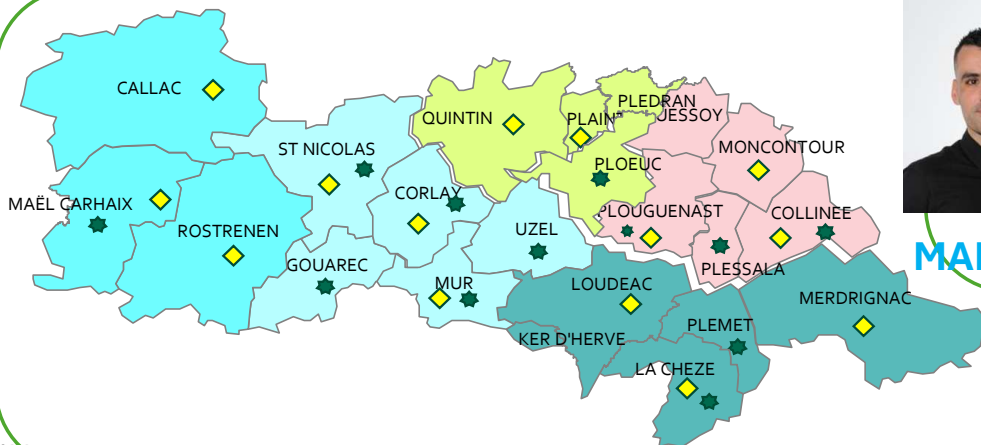
ANNE LAURE



SANDRINE



CHLOE



MARTIAL

02/04/20 - Organisation distributive
26





S'ENGAGER POUR UNE EMPREINTE
POSITIVE ET DURABLE



PRÉPARER SON RDV AVEC LE BANQUIER :

12 MARS 2026

AGIR CHAQUE JOUR DANS VOTRE INTÉRÊT
ET CELUI DE LA SOCIÉTÉ



CÔTES D'ARMOR



S'ENGAGER POUR UNE EMPREINTE
POSITIVE ET DURABLE



PRÉPARATION SON RDV AVEC LE BANQUIER :

- 1- LES INCONTOURNABLES,**
- 2- COMMENT PRÉPARER SON DOSSIER ?**

12 MARS 2026

AGIR CHAQUE JOUR DANS VOTRE INTÉRÊT
ET CELUI DE LA SOCIÉTÉ



CÔTES D'ARMOR

PARTIE N°1
Les relations avec votre banque





LES PARTENAIRES DE VOTRE ASSOCIATION

- Banque
- Expert-comptable
- Autre : avocat, juriste, URSSAF, etc ...



DDIALOGUE / CONFIANCE / TRANSPARENCE

PARTIE N°2

La présentation de votre projet



COMMENT PRÉSENTER VOTRE PROJET AU BANQUIER ?



- Quels sont les points à présenter ?
- Quels sont les supports à utiliser ?



QUI ?

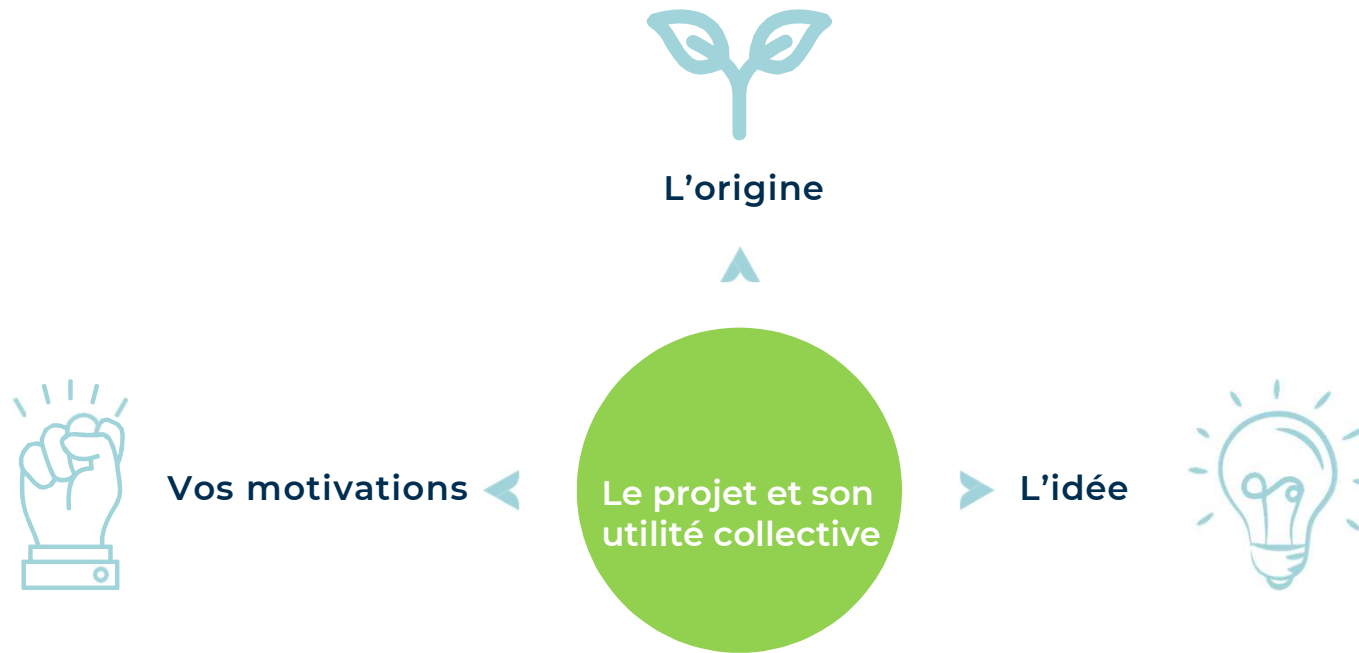


LES FEMMES & LES HOMMES CLES DE L'ASSOCIATION

- Vos formations
- Vos parcours professionnels
- Vos réseaux
- Vos situations familiales et financières

QUOI ?

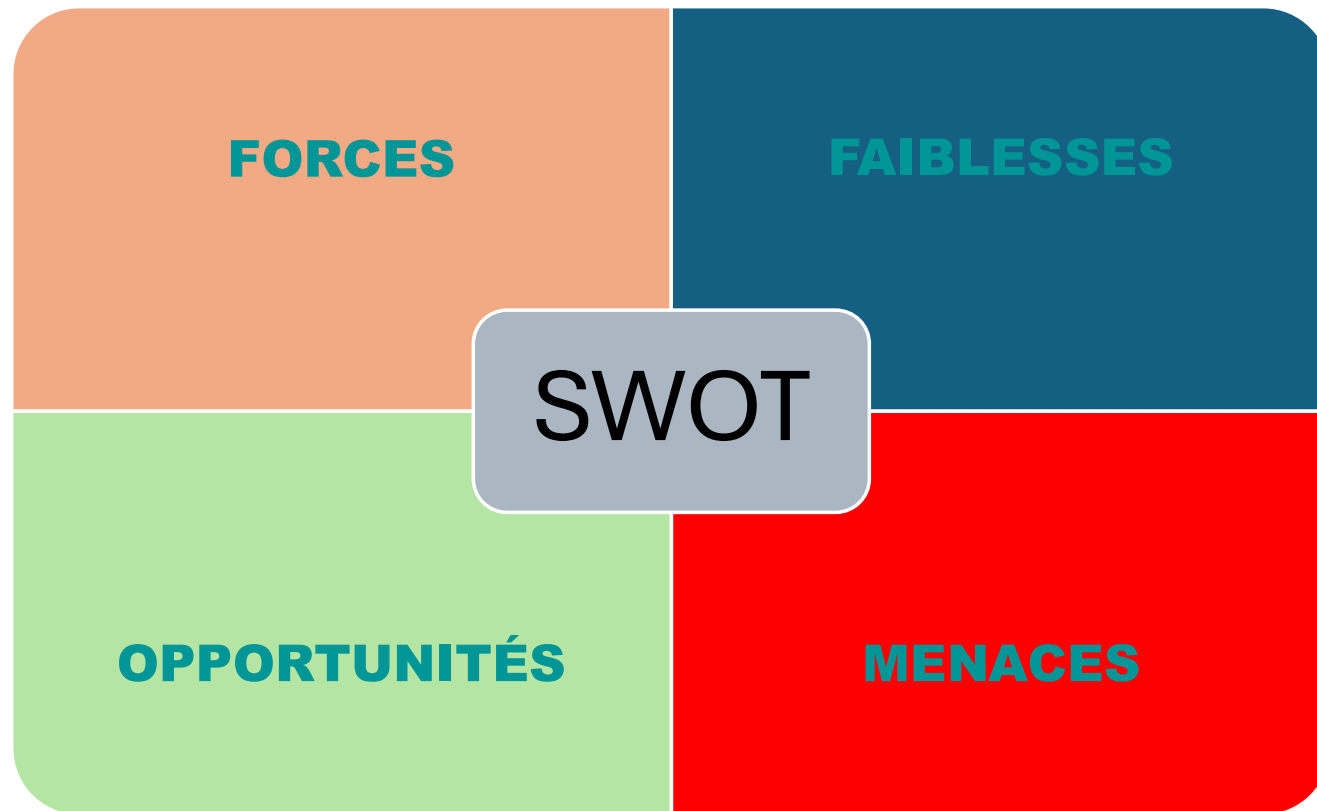
➤ La g n se du projet



COMMENT ?



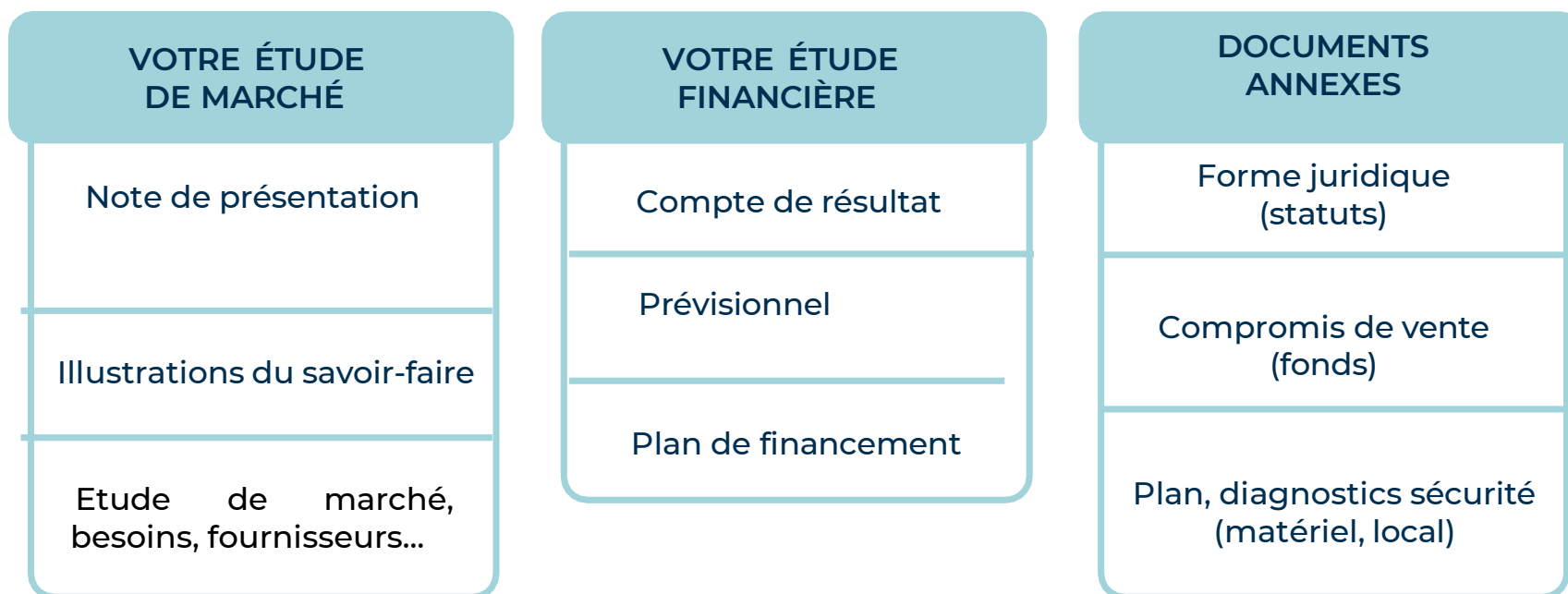
La réalisation de votre projet



LE MODÈLE ÉCONOMIQUE ET LES ÉQUILIBRES FINANCIERS



Les hypothèses chiffrées doivent être argumentées.
Maîtrisez vos chiffres !



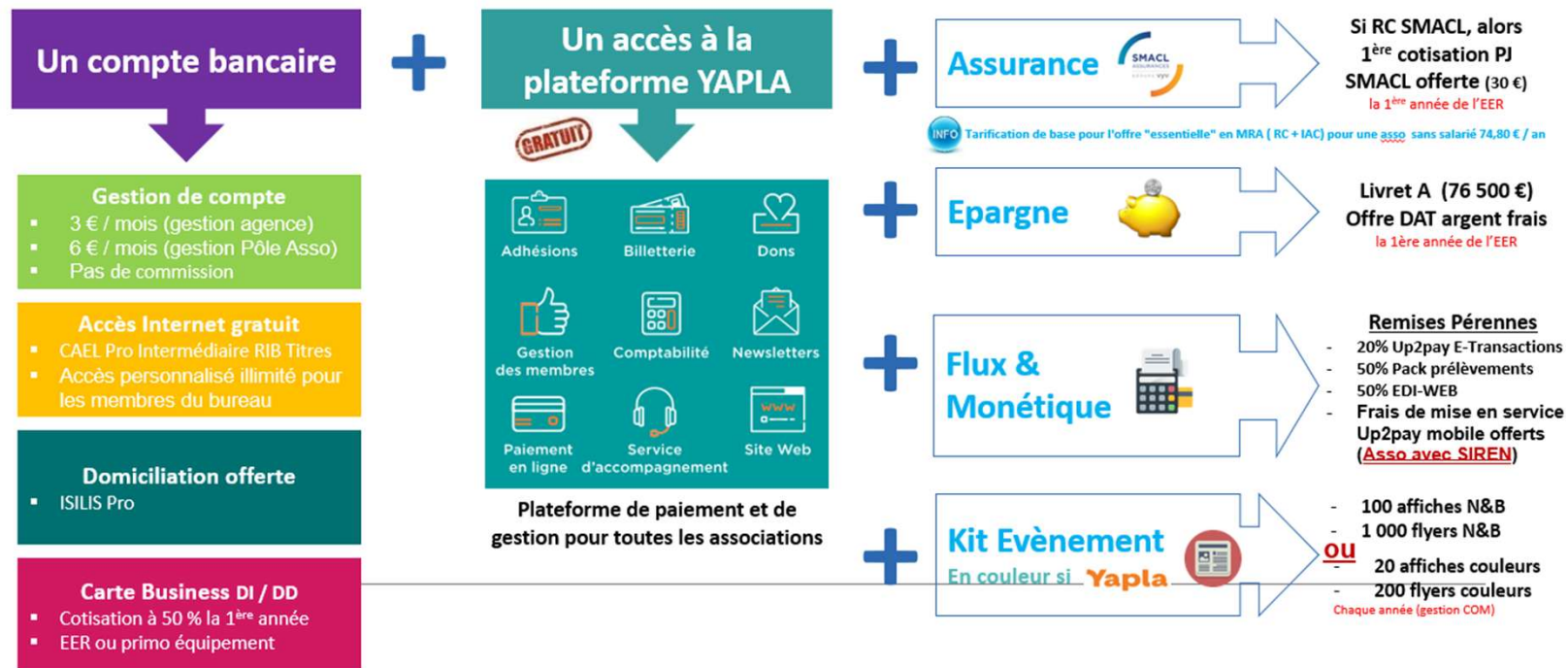
En fonction de la complexité du dossier des éléments complémentaires peuvent être réclamés (CA.HT actualisé, documents comptables détaillés, éléments juridiques complémentaires, détail de masse salariale, Plans, Permis de construire, etc....)



NOTRE AMBITION COMMUNE : UNE SOLUTION COMPLÈTE RÉPONDANT AUX BESOINS ESSENTIELS D'UNE ASSOCIATION



L'offre BIENVENUE ASSOCIATION
100% Sociétaire 100 % Humain 100% Digital »



FACILITEZ LA GESTION DE VOTRE ASSOCIATION

Une **offre spéciale** pour les associations clientes du Crédit Agricole

100% GRATUIT

~~24€~~
0€

[Je me lance](#)

[Je ne suis pas client Crédit Agricole](#)

- ✓ **Collecte d'inscriptions et de paiements:** adhésions, billetterie, dons, financement participatif
- ✓ **Communications automatiques personnalisées**
- ✓ **Tableau de bord complet** pour suivre et gérer vos membres, donateurs et activités
- ✓ **Newsletters** (jusqu'à 2000 contacts gratuits)
- ✓ **Site web transactionnel**
- ✓ **Système comptable**
- ✓ **Paiements 100% gratuits** par carte bancaire, chèque, espèces et virements

