

AGRICULTURE & ALIMENTATION

Pour de nouvelles coopérations et solidarités

PROGRAMME



Mercredi 4 octobre 2023 | PONTIVY
CAMPUS SCIENCE & NATURE LE GROS CHÊNE | 9H À 16H30
Avec la participation de Radio Bro Gwened 

JOURNÉE RÉGIONALE

AGRICULTURE & ALIMENTATION

Pour de nouvelles coopérations et solidarités



- Les temps forts -

9h30-9h50
Amphithéâtre

Prises de paroles introductives

- **Frédérique TRELLEYER**, EPLEFPA-PONTIVY, Provisoire adjointe
- **Jean-Yves QUENTEL**, Pôle ESS du Centre Bretagne, Co-président
- **Arnaud LÉCUYER**, Région Bretagne, Vice-président agriculture, agroalimentaire et alimentation
- **Jean-Christophe BOURSIN**, Secrétaire général aux affaires régionales

9h50-11h
Amphithéâtre

Table-ronde : « Transformation des modèles agricoles et alimentaires en Bretagne : place et enjeux pour l'Économie Sociale et Solidaire »

Animation : Marion Michelin, Cress Bretagne

Intervenant-e-s

- **David ISON**, Cress Bretagne, Observatoire régional de l'ESS
- **Damien ROUSSELIÈRE**, Institut Agro Rennes-Angers, Enseignant-chercheur en économie
- **Alice GOULAOUIC**, Épicerie sociale en réseau de Brest, Chargée de développement
- **Delphine LEROUX**, Terre de liens, Juriste-chargée de recherche
- **Max SCHAFFER**, Optim'ism (Réseau Cocagne), Directeur

11h - 11h15

Pause puis répartition en ateliers

11h15 - 12h45

Parcours thématiques - Première session d'ateliers (voir ci-contre et au dos)

12h45 - 14h15

Déjeuner à l'Espace restauration du campus et retour en salle

14h15 - 15h45

Parcours thématiques - Seconde session d'ateliers (voir ci-contre et au dos)

16h -16h30
Amphithéâtre

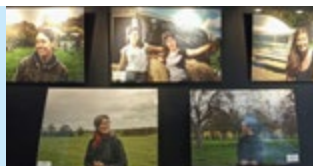
Conclusion

Grand-e-s témoins :

- **Michel JÉZÉQUEL**, Président de la Cress Bretagne
- **Gaëlle LE STRADIC**, Conseillère régionale déléguée à l'Économie sociale et solidaire
- **Yves LOUIS**, Conseiller agriculture et environnement auprès du Préfet de région

> À VOIR

Exposition photo
« **Agricultrices au pluriel** »
réalisée par Les Col Verts



- Détail des ateliers de travail -

leviers, freins, pistes d'action et pratiques inspirantes

- Thématiques des ateliers -

Installation-transmission / Alimentation / Filières / Changement de culture



PARCOURS INSTALLATION / TRANSMISSION

Matin
11h15 - 12h45
Salle 112

Et si une plombière, un caissier et un infirmier permettaient de nouvelles installations agricoles ?

Où comment faciliter l'accès
au foncier et plus généralement
aux facteurs de production
par des formes collectives de
propriété

Experte :

- **Amélie de MONES DEL PUJOL**, Terre de liens Bretagne

Intervenant-e-s :

- **Benjamin HENRY**, SCI de Kerléo
- **Amande GAT**, Ferme Les Trognés

Après-midi
14h15 - 15h45
Salle 112

L'installation en collectif : mettre toutes les chances de son côté !

Où comment consolider
les formes collectives
d'exploitation

Experte :

- **Anne-Gaëlle SCATTON**, FRCIVAM

Intervenant-e-s :

- **Emmanuelle BILLARD**, CIAP 22
- **autre intervenant** à venir



PARCOURS ALIMENTATION

Matin
11h15 - 12h45
Salle 111

Tout le monde à table !

Où comment retrouver une
offre de restauration collective
indépendante, éthique,
engagée et locale

Experte :

- **Emmanuelle FOLLIN**, GAB56

Intervenant-e-s :

- **Sarah THOMAS**, MFR de Rumengol
- **Stéphane PERTEK**, ESATCO de Plouisy
- **Gilles SIMMONEAUX**, SCIC Manger Bio 35

Après-midi
14h15 - 15h45
Salle 111

Des prix accessibles et rémunérateurs, l'équation impossible !

Où comment les nouvelles
formes de solidarités peuvent
assurer l'accès à une
alimentation de qualité
pour toutes et tous

Expertes :

- **Léa GROHENS** et **Marie SENIA-TOULLEC**, Optim'ism

Intervenantes :

- **Isabelle MILLIOT**, Les Cabas des champs du Centre Social de Pen Ar Créac'h à Brest
- **Éva MURATORE**, Quartier gourmand à Rennes

- Détail des ateliers de travail -



PARCOURS FILIÈRES

Matin
11h15 - 12h45
Salle du CA

Produire et consommer au pays

Ou comment les statuts coopératifs favorisent la structuration des filières et la relocalisation de la chaîne alimentaire bretonne

Experte :
• **Coralie BOUVET**, Agrobio35

Intervenants :
• **Benjamin LE GUEN**, La Filière Légumes bio 56 (Biocoop La Belz'Saison)
• **Ludovic MASSARD**, Biolait
• **Jean CABARET**, Abattoir coopératif de Rostrenen

Après-midi
14h15 - 15h45
Salle du CA

Prendre les rênes

Ou comment la mutualisation des outils de production, de transformation ou de logistique améliore l'organisation du travail et la rémunération

Experte :
• **Coralie BOUVET**, Agrobio35

Intervenant-e-s :
• **Majan LAOT**, CUMA Kig bro Leon
• **Cécile BARATON**, SICA Trans Farm Earth



PARCOURS CHANGEMENT DE CULTURE

Matin
11h15 - 12h45
Salle 110

Un bien commun à cultiver

Ou comment faire réseau et coopérer autour du système alimentaire territorial

Expert :
• **Blaise BERGER**, Terralim

Intervenants :
• **Victor GIGUET-CHEVALIER**, CPIE de Belle-Ile-en-Mer
• **Jean-Luc TOULLEC**, SCIC Le Ruisseau
• **Marie-Laurence GAUTIER**, Groupe Néo56

Après-midi
14h15 - 15h45
Salle 110

Les coopérations, des approches à réensemencer !

Ou comment initier un changement de culture en faveur des coopérations et de l'agriculture collective

Experte :
• **Véronique LUCAS**, INRAe

Intervenant-e-s :
• **Jean-François APPRIOU** et **Julie RAVELOJAONA**, La Coopération agricole de l'Ouest
• **Adeline BARDET**, Cap 44
• **Guénaél HAMELIN**, CUMA de Martigné-Ferchaud
et **Olga LE STRAT**, MFR de Janzé

Cet événement s'inscrit dans les axes prioritaires de la Stratégie régionale de l'ESS 2024. Il est soutenu et co-financé par l'Union Européenne, l'État et la Région Bretagne.

STRATÉGIE RÉGIONALE
2024 ÉCONOMIE SOCIALE ET SOLIDAIRE



COFINANCÉ PAR
UNION EUROPÉENNE



L'Europe s'engage / en Bretagne



PRÉFET
DE LA RÉGION
BRETAGNE
Liberté
Égalité
Fraternité

www.ess-bretagne.org